

# Dom w Lukrecji 6

Dom jednorodzinny z poddaszem użytkowym  
4 pokoje, 1 kuchnia, 1 łazienka, spiżarka, toaleta,  
kotłownia, garderoby

**powierzchnia domu:** 98,69 m<sup>2</sup>  
(bez kotłowni)

**powierzchnia kotłowni:** 4,17 m<sup>2</sup>

**powierzchnia zabudowy:** 76,79 m<sup>2</sup>

**powierzchnia podłóg:** 113,72 m<sup>2</sup>

**kubatura:** 512,55 m<sup>3</sup>

**wysokość budynku:** 8,46 m

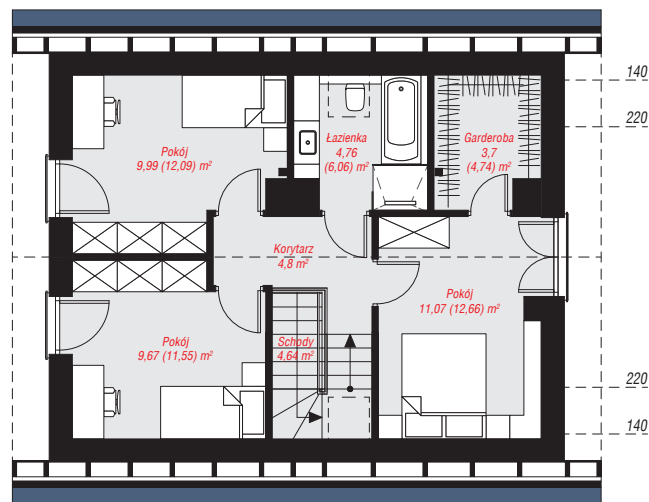
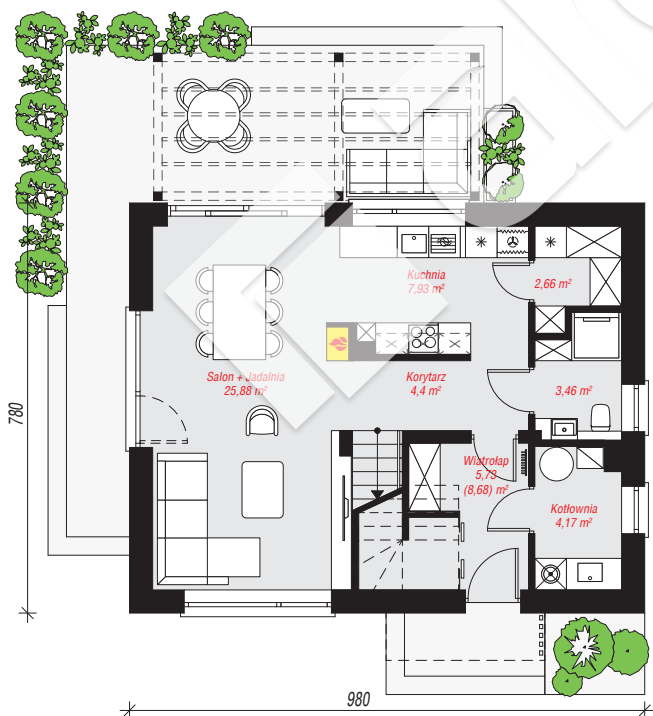
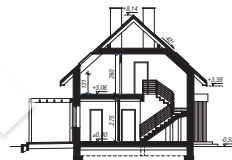
**powierzchnia dachu:** 139,92 m<sup>2</sup>

**min. wymiary działki:** 15,80 x 17,80 m

**po adaptacji\*:** 16,80 x 15,80 m  
(Likwidacja okien w ścianie bocznej od strony kotłowni oraz  
doprojektowanie okien połączonych w sypialni na  
poddaszu.)

## Technologia i konstrukcja

**ściany:** bloczek z betonu komórkowego H+H 24 cm,  
styropian Termo Organika 20 cm, tynk; **strop:** płyta  
żelbetowa; **ścianka kolankowa:** 131 cm; **dach:**  
dwuspadowy, nachylenie 42 st., więźba drewniana,  
dachówka ceramiczna; **kocioł:** gazowy



Do projektu możesz wprowadzić zmiany,  
na które wyrazimy bezpłatną zgodę.

Zobacz dostępne wersje projektu,  
wizualizacje wnętrz i zdjęcia z realizacji  
na [www.archon.pl](http://www.archon.pl)