

Dom pod jodłami 3 (E) OZE

Dom jednorodzinny z poddaszem użytkowym
6 pokoi, 1 kuchnia, 2 łazienki, spiżarka, kotłownia,
pralnia, garderoby, antresola

powierzchnia domu: 139,22 m²
(bez kotłowni)

powierzchnia kotłowni: 5,94 m²

powierzchnia zabudowy: 113,50 m²

powierzchnia podłóg: 159,56 m²

kubatura: 753,81 m³

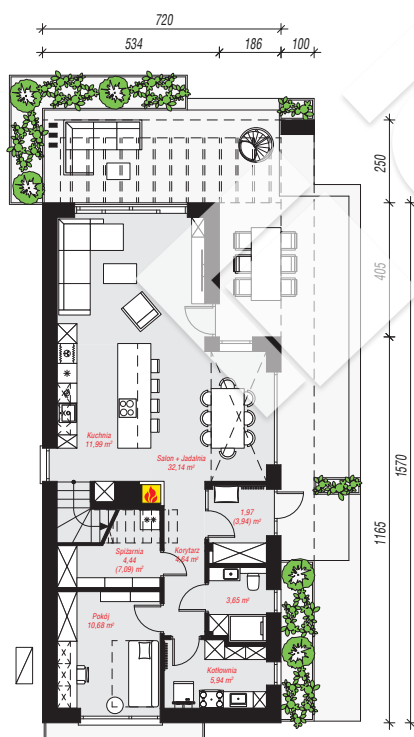
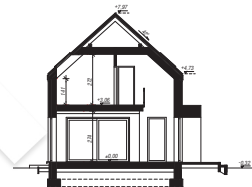
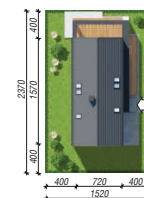
wysokość budynku: 8,29 m

powierzchnia dachu: 146,90 m²

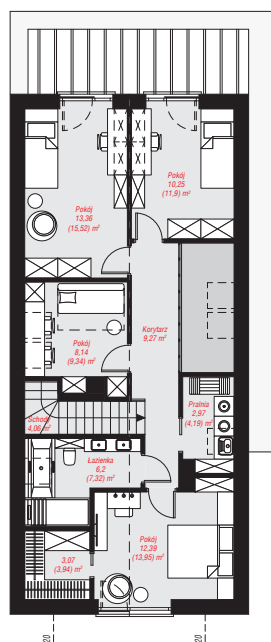
min. wymiary działki: 15,20 x 23,70 m

Technologia i konstrukcja

ściany: bloczek z betonu komórkowego H+H 24 cm,
styropian Termo Organika 20 cm, tynk; **strop:** płyta
żelbetowa; **ścianka kolankowa:** 141 cm; **dach:**
dwuspadowy, nachylenie 42 st., więźba drewniana,
dachówka ceramiczna; **kocioł:** pompa ciepła



PARTER: 75,45 (80,07) m²



PODDASZE: 69,71 (79,49) m²



Do projektu możesz wprowadzić zmiany,
na które wyrazimy bezpłatną zgodę.

Zobacz dostępne wersje projektu,
wizualizacje wnętrz i zdjęcia z realizacji
na www.archon.pl