

Dom w balsamowcach 2 (G2E) OZE

Dom jednorodzinny z poddaszem użytkowym
5 pokoi, 1 kuchnia, 2 łazienki, kotłownia, pralnia,
garderoby, garaż, strych

powierzchnia domu: 131,99 m²
(bez kotłowni, garażu, strychu)

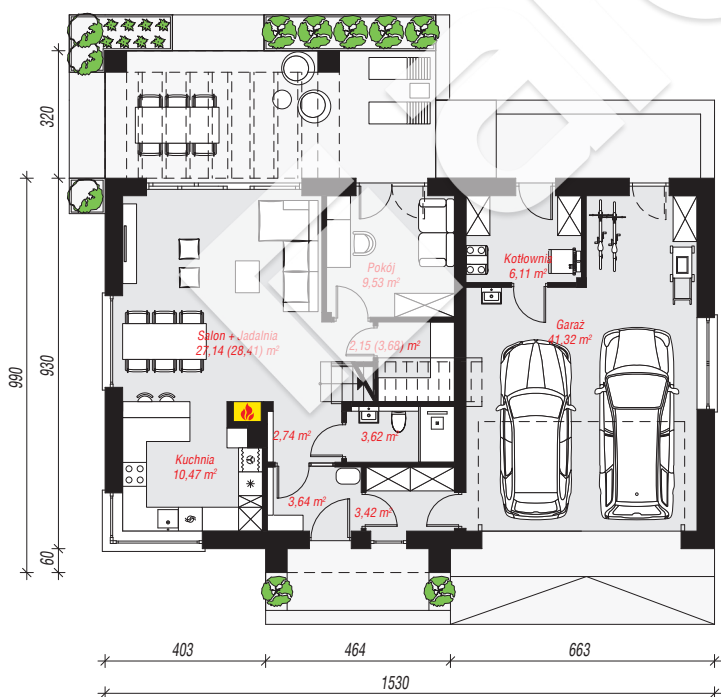
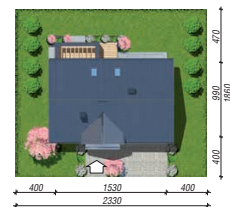
powierzchnia garażu: 41,32 m²
powierzchnia strychu: 28,69 m²
powierzchnia kotłowni: 6,11 m²

powierzchnia zabudowy: 145,58 m²
powierzchnia podłóg: 229,11 m²
kubatura: 974,01 m³
wysokość budynku: 8,61 m
powierzchnia dachu: 248,20 m²

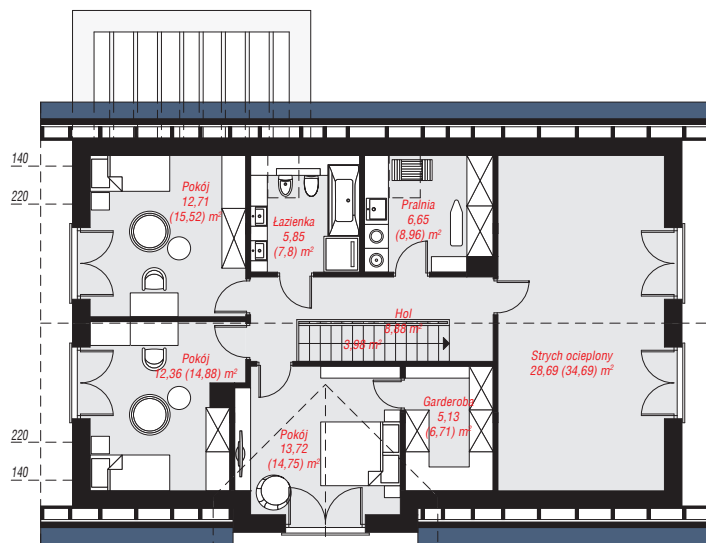
min. wymiary działki: 18,60 x 23,30 m
(Zmniejszenie pergoli.)

Technologia i konstrukcja

ściany: bloczek z betonu komórkowego H+H 24 cm,
stropian Termo Organika 20 cm, tynk; **strop:** płyta
żelbetowa; **ścianka kolankowa:** 118 cm; **dach:**
dwuspadowy, nachylenie 40 st., więźba drewniana,
dachówka ceramiczna; **kocioł:** pompa ciepła



PARTER: 110,14 (112,94) m²



PODDASZE: 97,97 (116,17) m²



Do projektu możesz wprowadzić zmiany,
na które wyrazimy bezpłatną zgodę.

Zobacz dostępne wersje projektu,
wizualizacje wnętrz i zdjęcia z realizacji
na www.archon.pl