

Dom w berberysach 2 (G2E) OZE

PEŁNOBRANŻOWE ODBICIE LUSTRZANE

Dom jednorodzinny parterowy
5 pokoi, 1 kuchnia, 2 łazienki, spiżarka, pralnia,
garderoby, garaż

powierzchnia domu: 123,79 m²
(bez garażu)

powierzchnia garażu: 51,44 m²

powierzchnia zabudowy: 219,78 m²

powierzchnia podłóg: 175,23 m²

kubatura: 1 069,33 m³

wysokość budynku: 6,09 m

powierzchnia dachu: 321,70 m²

min. wymiary działki: 25,70 x 24,00 m

po adaptacji*: 22,50 x 25,70 m

(Szerokość: likwidacja okien w garażu i modyfikacja okapu

zadaszenia tarasu.)

Technologia i konstrukcja

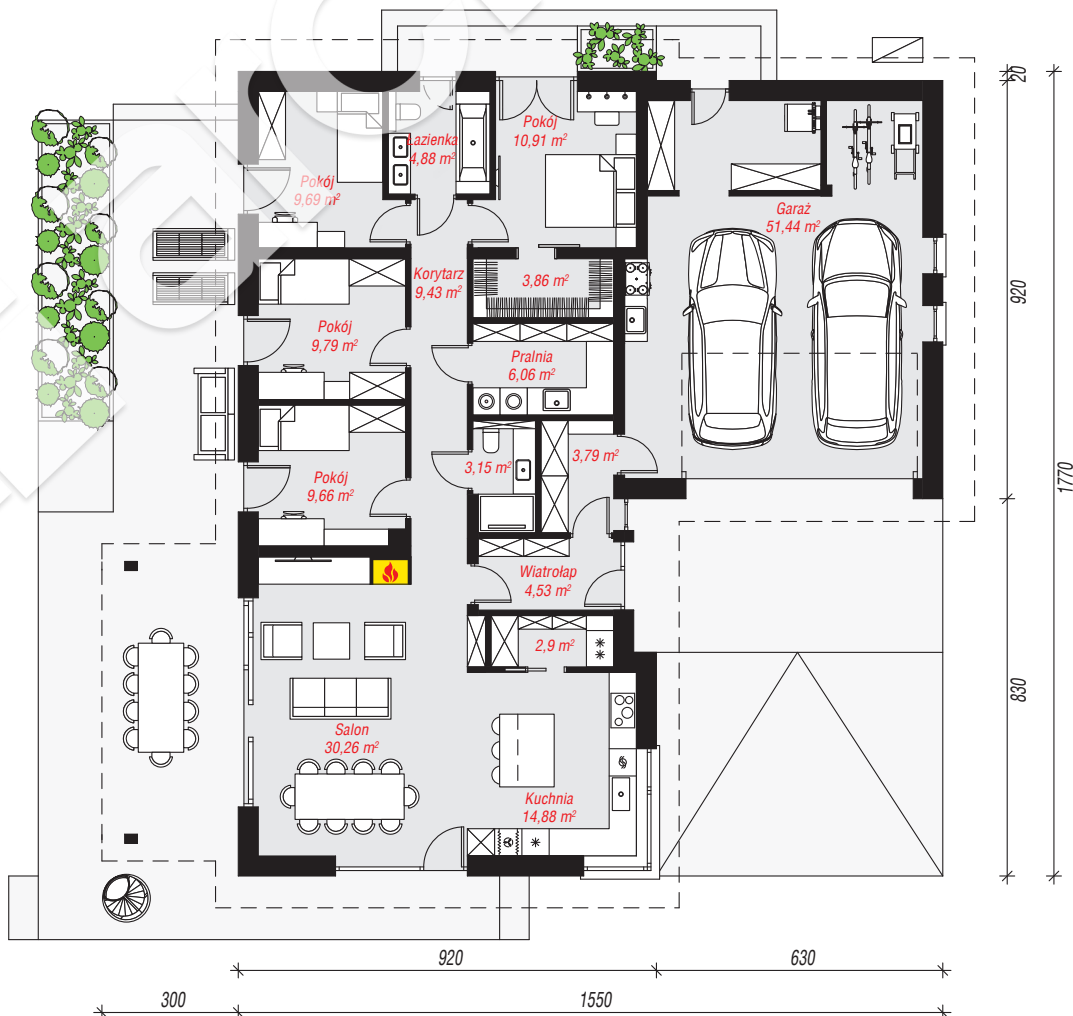
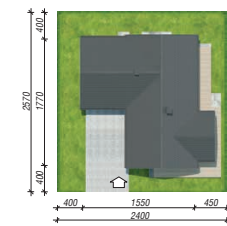
ściany: bloczek z betonu komórkowego H+H 24 cm,

styropian Termo Organika 20 cm, tynk; **strop:** płyta

żelbetowa; **dach:** dwuspadowy, nachylenie 30 st.,

więźba drewniana, dachówka ceramiczna; **kocioł:**

pompa ciepła



PARTER: 175,23 (0,00) m²



Do projektu możesz wprowadzić zmiany,
na które wyrazimy bezpłatną zgodę.

Zobacz dostępne wersje projektu,
wizualizacje wnętrz i zdjęcia z realizacji
na www.archon.pl