

Dom w telimach (E) OZE

PEŁNOBRANŻOWE ODBICIE LUSTRZANE

archon
PROJEKTY DOMÓW

Dom jednorodzinny z poddaszem użytkowym
6 pokoi, 1 kuchnia, 2 łazienki, toaleta, kotłownia,
garderoby

powierzchnia domu: 162,65 m²
(bez kotłowni)

powierzchnia kotłowni: 5,87 m²

powierzchnia zabudowy: 121,90 m²

powierzchnia podłóg: 182,02 m²

kubatura: 857,18 m³

wysokość budynku: 8,72 m

powierzchnia dachu: 205,20 m²

min. wymiary działki: 18,80 x 20,00 m

po adaptacji*: 19,00 x 18,80 m
(Likwidacja okien na ścianie bocznej w łazience i sypialni na parterze oraz w korytarzu na poddaszu.)

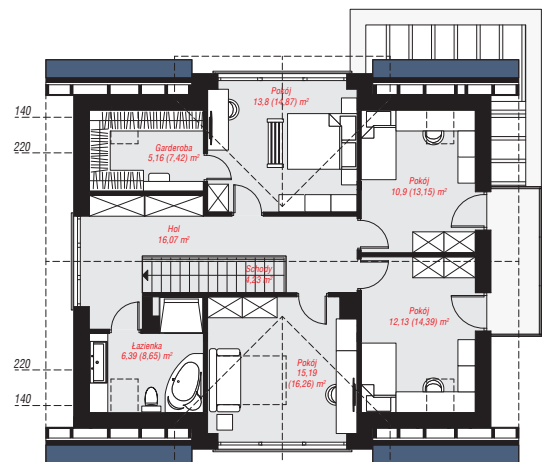
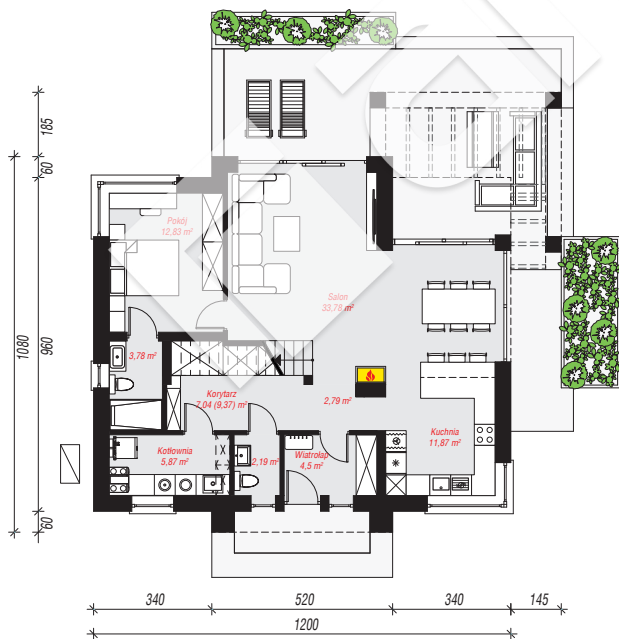
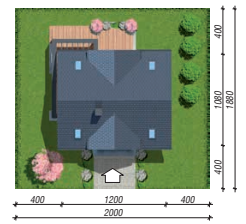
Technologia i konstrukcja

ściany: pustak ceramiczny Porotherm 25 cm, styropian Termo Organika 20 cm, tynk; **strop:** płyta żelbetowa;

ścianka kolankowa: 124 cm; **dach:** dwuspadowy,

nachylenie 38 st., więźba drewniana, dachówka

ceramiczna; **kocioł:** pompa ciepła



PARTER: 84,65 (86,98) m²

PODDASZE: 83,87 (95,04) m²



Do projektu możesz wprowadzić zmiany,
na które wyrazimy bezpłatną zgodę.

Zobacz dostępne wersje projektu,
wizualizacje wnętrz i zdjęcia z realizacji
na www.archon.pl