

# Dom w sasankach 5 (E) OZE

PEŁNOBRANŻOWE ODBICIE LUSTRZANE

Dom jednorodzinny z poddaszem użytkowym  
6 pokoi, 1 kuchnia, 2 łazienki, spiżarka, kotłownia

**powierzchnia domu:** 107,65 m<sup>2</sup>  
(bez kotłowni)

**powierzchnia kotłowni:** 2,66 m<sup>2</sup>

**powierzchnia zabudowy:** 82,27 m<sup>2</sup>

**powierzchnia podłóg:** 123,74 m<sup>2</sup>

**kubatura:** 556,78 m<sup>3</sup>

**wysokość budynku:** 8,16 m

**powierzchnia dachu:** 152,20 m<sup>2</sup>

**min. wymiary działki:** 18,50 x 15,80 m

**po adaptacji\*:** 13,30 x 18,50 m

(Likwidacja okna dachowego nad schodami, skrócenie okapów.)

## Technologia i konstrukcja

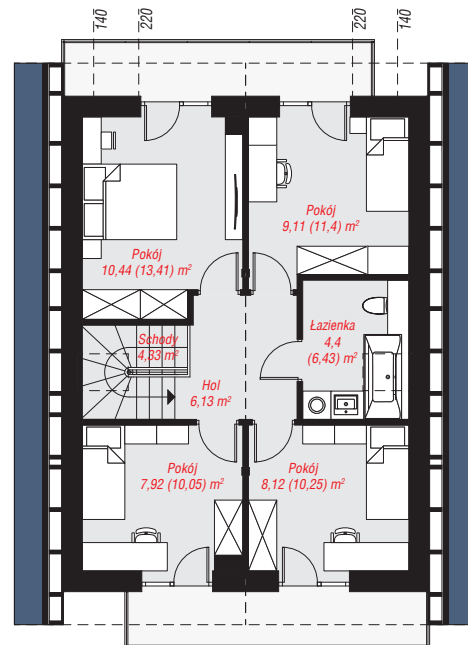
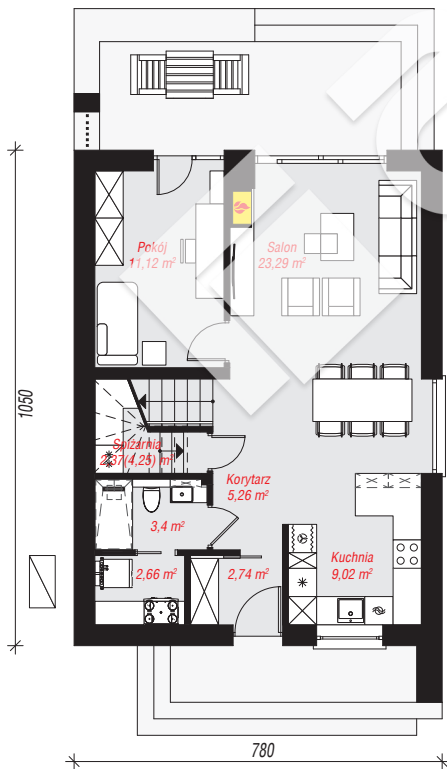
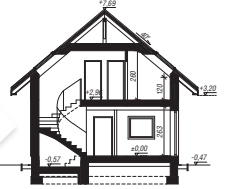
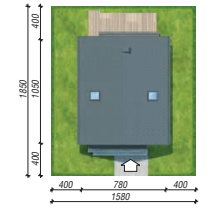
**ściany:** bloczek z betonu komórkowego H+H 24 cm,

styropian Termo Organika 20 cm, tynk; **strop:** płyta

żelbetowa; **ścianka kolankowa:** 120 cm; **dach:**

dwuspadowy, nachylenie 40 st., więźba drewniana,

dachówka ceramiczna; **kocioł:** pompa ciepła



Do projektu możesz wprowadzić zmiany,  
na które wyrazimy bezpłatną zgodę.

Zobacz dostępne wersje projektu,  
wizualizacje wnętrz i zdjęcia z realizacji  
na [www.archon.pl](http://www.archon.pl)

