

Dom w aurorach 19 (G2E) OZE

PEŁNOBRANŻOWE ODBICIE LUSTRZANE

archon
PROJEKTY DOMÓW

Dom jednorodzinny z poddaszem użytkowym
6 pokoi, 1 kuchnia, 3 łazienki, kotłownia, pralnia,
garderoby, garaż

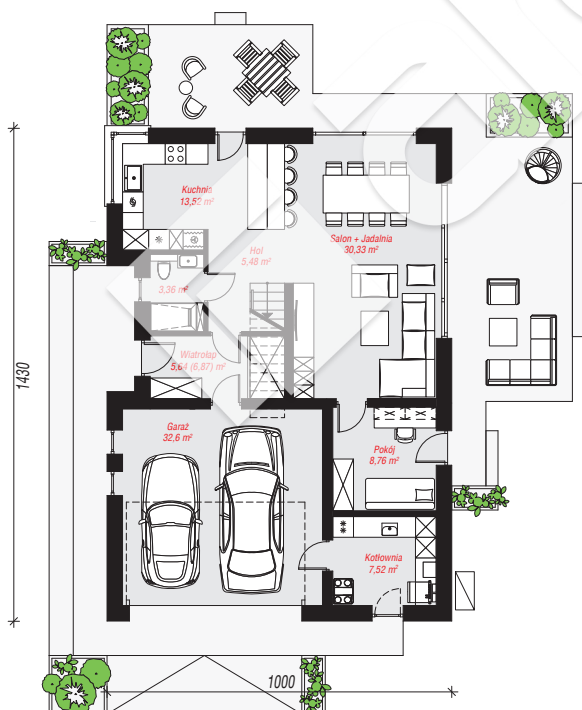
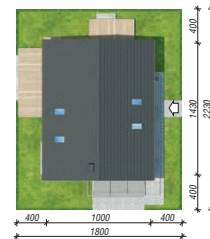
powierzchnia domu: 164,65 m²
(bez kotłowni, garażu)

powierzchnia garażu: 32,60 m²
powierzchnia kotłowni: 7,52 m²

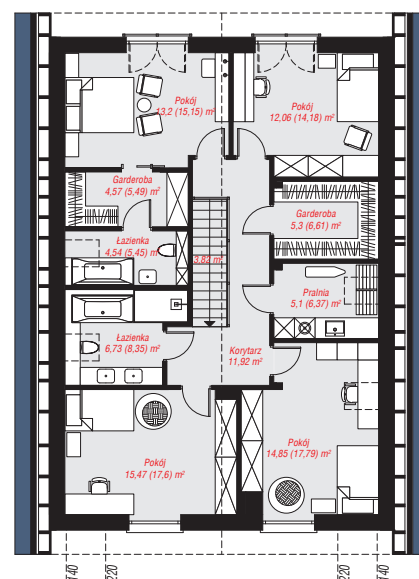
powierzchnia zabudowy: 143,49 m²
powierzchnia podłóg: 221,17 m²
kubatura: 954,19 m³
wysokość budynku: 8,42 m
powierzchnia dachu: 230,00 m²
min. wymiary działki: 22,30 x 18,00 m

Technologia i konstrukcja

ściany: pustak ceramiczny Porotherm 25 cm, styropian Termo Organika 20 cm, tynk; **strop:** płyta żelbetowa;
ścianka kolankowa: 137 cm; **dach:** dwuspadowy,
nachylenie 35 st., więźba drewniana, dachówka
ceramiczna; **kocioł:** pompa ciepła



PARTER: 107,21 (108,44) m²



PODDASZE: 97,56 (112,73) m²



Do projektu możesz wprowadzić zmiany,
na które wyrazimy bezpłatną zgodę.

Zobacz dostępne wersje projektu,
wizualizacje wnętrz i zdjęcia z realizacji
na www.archon.pl