

# Dom w aurorach 22 (GE) OZE

PEŁNOBRANŻOWE ODBICIE LUSTRZANE

Dom jednorodzinny z poddaszem użytkowym  
4 pokoje, 1 kuchnia, 2 łazienki, spiżarka, kotłownia,  
pralnia, garderoby, garaż

**powierzchnia domu:** 135,57 m<sup>2</sup>  
(bez kotłowni, garażu)

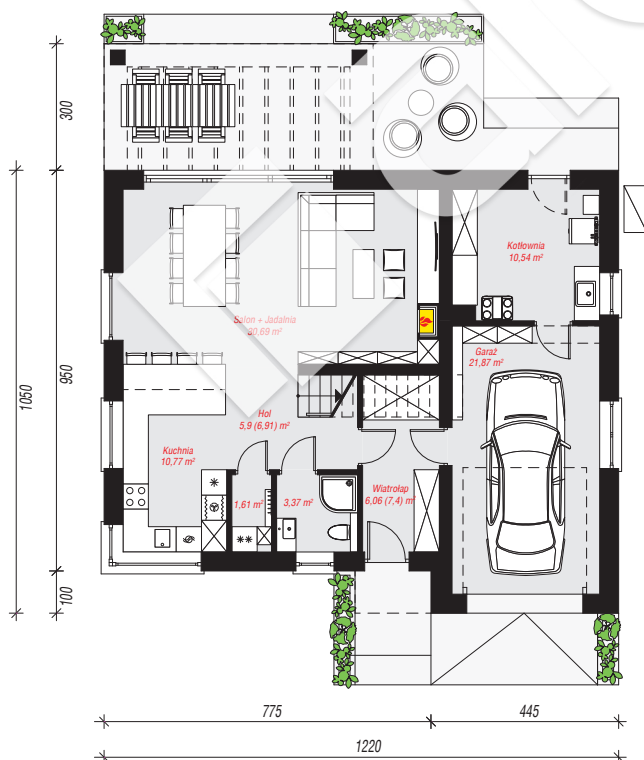
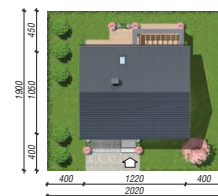
powierzchnia garażu: 21,87 m<sup>2</sup>  
powierzchnia kotłowni: 10,54 m<sup>2</sup>

powierzchnia zabudowy: 120,80 m<sup>2</sup>  
powierzchnia podłóg: 182,43 m<sup>2</sup>  
kubatura: 781,14 m<sup>3</sup>  
wysokość budynku: 8,27 m  
powierzchnia dachu: 187,60 m<sup>2</sup>

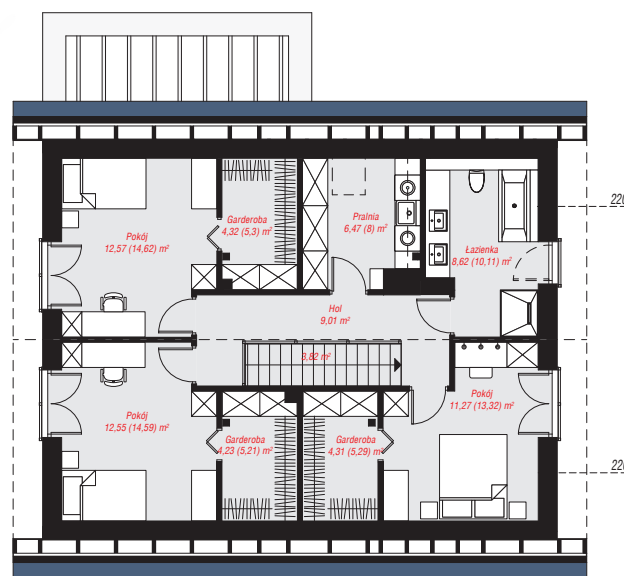
min. wymiary działki: 19,00 x 20,20 m  
po adaptacji\*: 20,20 x 18,50 m  
(Skrócenie pergoli.)

## Technologia i konstrukcja

**ściany:** pustak ceramiczny Porotherm 25 cm, styropian Termo Organika 20 cm, tynk; **strop:** płyta żelbetowa;  
**ścianka kolankowa:** 140 cm; **dach:** dwuspadowy,  
nachylenie 35 st., więźba drewniana, blacha dachówkowa; **kocioł:** pompa ciepła



PARTER: 90,81 (93,16) m<sup>2</sup>



PODDASZE: 77,17 (89,27) m<sup>2</sup>



Do projektu możesz wprowadzić zmiany,  
na które wyrazimy bezpłatną zgodę.

Zobacz dostępne wersje projektu,  
wizualizacje wnętrz i zdjęcia z realizacji  
na [www.archon.pl](http://www.archon.pl)