

# Dom w kruszczykach (E) OZE

PEŁNOBRANŻOWE ODBICIE LUSTRZANE

**archon**  
PROJEKTY DOMÓW

Dom jednorodzinny parterowy  
3 pokoje, 1 łazienka

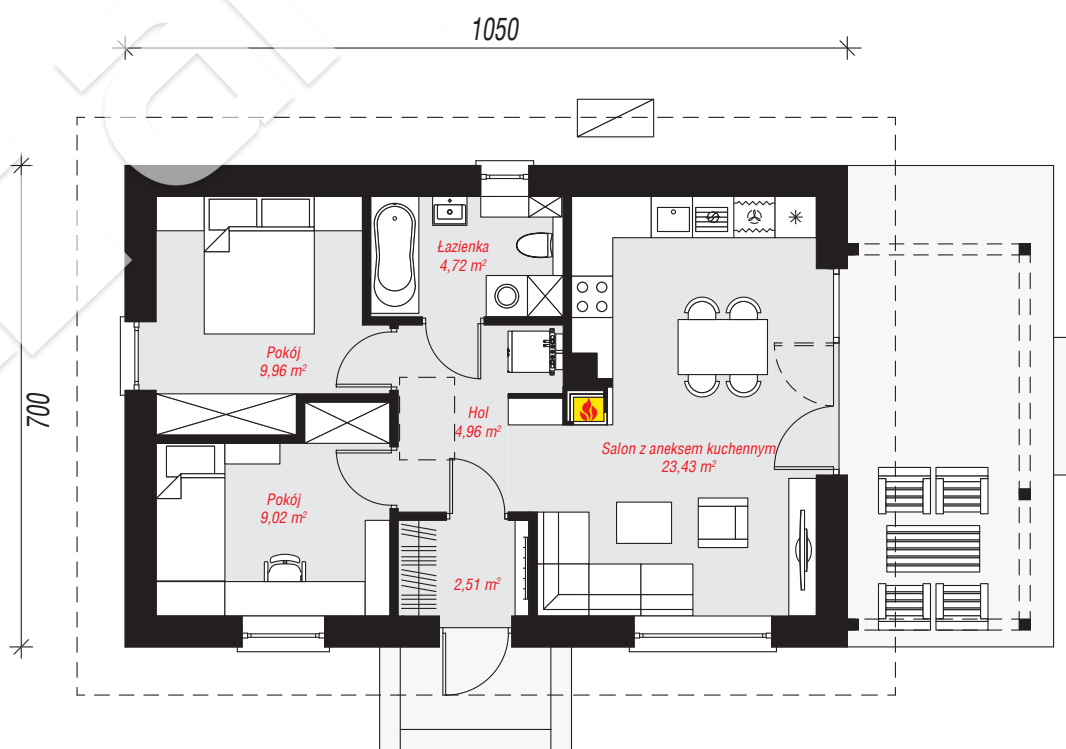
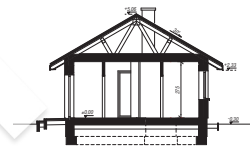
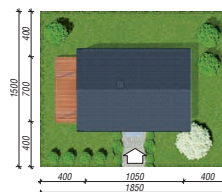
**powierzchnia domu: 54,60 m<sup>2</sup>**

powierzchnia zabudowy: 73,85 m<sup>2</sup>  
powierzchnia podłóg: 54,60 m<sup>2</sup>  
kubatura: 320,09 m<sup>3</sup>  
wysokość budynku: 5,36 m  
powierzchnia dachu: 115,42 m<sup>2</sup>

min. wymiary działki: 15,00 x 18,50 m  
po adaptacji\*: 18,50 x 12,50 m  
(Likwidacja okna w łazience, skrócenie okapów.)

## Technologia i konstrukcja

**ściany:** pustak ceramiczny Porotherm 25 cm, styropian Termo Organika 20 cm, tynk; **strop:** drewniany; **dach:** dwuspadowy, nachylenie 30 st., więźba drewniana, dachówka ceramiczna; **kocioł:** pompa ciepła



PARTER: 54,60 (0,00) m<sup>2</sup>



Do projektu możesz wprowadzić zmiany, na które wyrazimy bezpłatną zgodę.

Zobacz dostępne wersje projektu, wizualizacje wnętrz i zdjęcia z realizacji na [www.archon.pl](http://www.archon.pl)