

# Dom pod olchami 2 (E) OZE

Dom jednorodzinny z poddaszem użytkowym  
5 pokoi, 1 kuchnia, 2 łazienki, pralnia

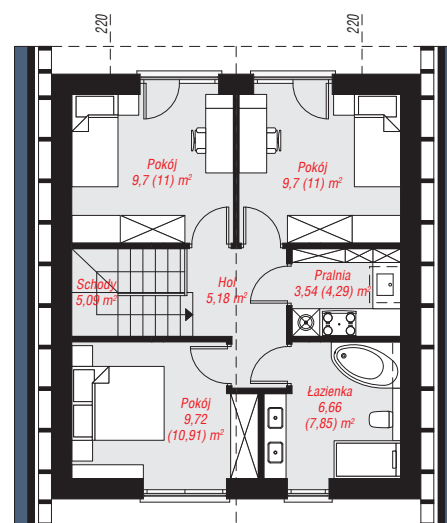
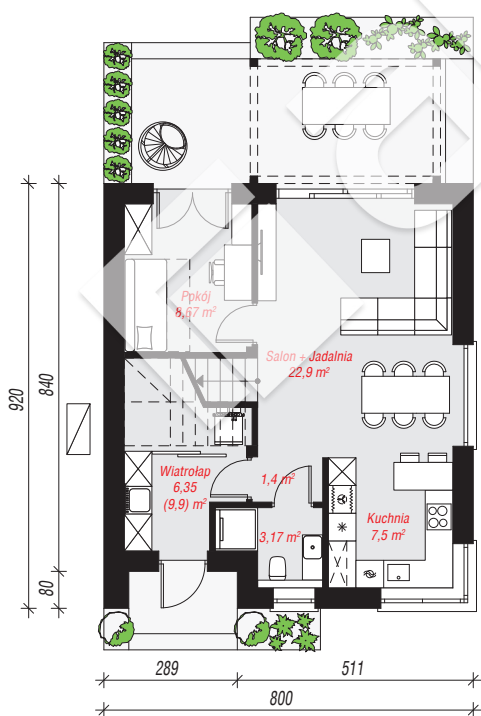
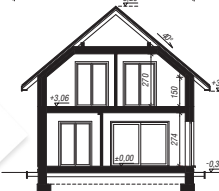
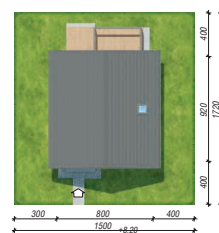
**powierzchnia domu: 99,58 m<sup>2</sup>**

powierzchnia zabudowy: 73,94 m<sup>2</sup>  
powierzchnia podłóg: 108,86 m<sup>2</sup>  
kubatura: 503,79 m<sup>3</sup>  
wysokość budynku: 8,52 m  
powierzchnia dachu: 129,60 m<sup>2</sup>

min. wymiary działki: 17,20 x 15,00 m  
po adaptacji\*: 13,50 x 17,20 m  
(Skrócenie okapów.)

## Technologia i konstrukcja

**ściany:** bloczek z betonu komórkowego H+H 24 cm, styropian Termo Organika 20 cm, tynk; **strop:** płyta żelbetowa; **ścianka kolankowa:** 150 cm; **dach:** dwuspadowy, nachylenie 40 st., więźba drewniana, dachówka ceramiczna; **kocioł:** pompa ciepła



PARTER: 49,99 (53,54) m<sup>2</sup>

PODDASZE: 49,59 (55,32) m<sup>2</sup>



Do projektu możesz wprowadzić zmiany, na które wyrazimy bezpłatną zgodę.

Zobacz dostępne wersje projektu, wizualizacje wnętrza i zdjęcia z realizacji na [www.archon.pl](http://www.archon.pl)