

Dom pod olchami 2 (E) OZE

PEŁNOBRANŻOWE ODBICIE LUSTRZANE

Dom jednorodzinny z poddaszem użytkowym
5 pokoi, 1 kuchnia, 2 łazienki, pralnia

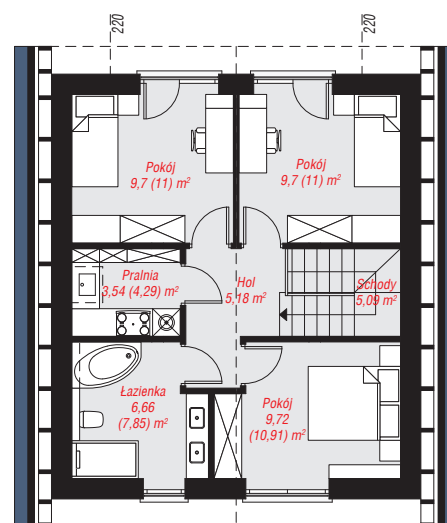
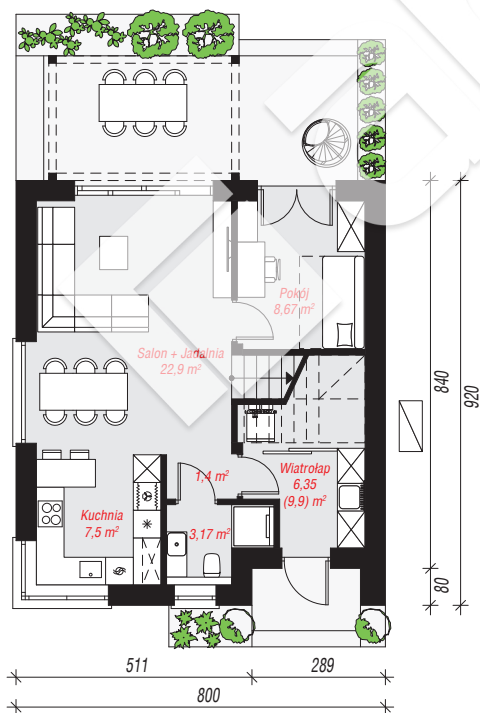
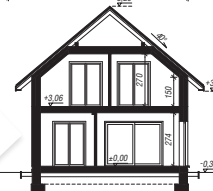
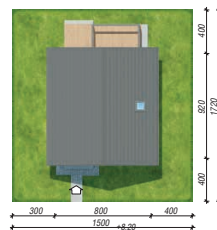
powierzchnia domu: 99,58 m²

powierzchnia zabudowy: 73,94 m²
powierzchnia podłóg: 108,86 m²
kubatura: 503,79 m³
wysokość budynku: 8,52 m
powierzchnia dachu: 129,60 m²

min. wymiary działki: 17,20 x 15,00 m
po adaptacji*: 13,50 x 17,20 m
(Skrócenie okapów.)

Technologia i konstrukcja

ściany: bloczek z betonu komórkowego H+H 24 cm, styropian Termo Organika 20 cm, tynk; **strop:** płyta żelbetowa; **ścianka kolankowa:** 150 cm; **dach:** dwuspadowy, nachylenie 40 st., więźba drewniana, dachówka ceramiczna; **kocioł:** pompa ciepła



PARTER: 49,99 (53,54) m²

PODDASZE: 49,59 (55,32) m²



Do projektu możesz wprowadzić zmiany, na które wyrazimy bezpłatną zgodę.

Zobacz dostępne wersje projektu, wizualizacje wnętrz i zdjęcia z realizacji na www.archon.pl