

Dom w bratkach 9 (R2B) ver.2

PEŁNOBRANŻOWE ODBICIE LUSTRZANE

Dom dwurodzinny do zabudowy bliźniaczej z poddaszem użytkowym
8 pokoi, 2 kuchnie, 2 łazienki, toaleta

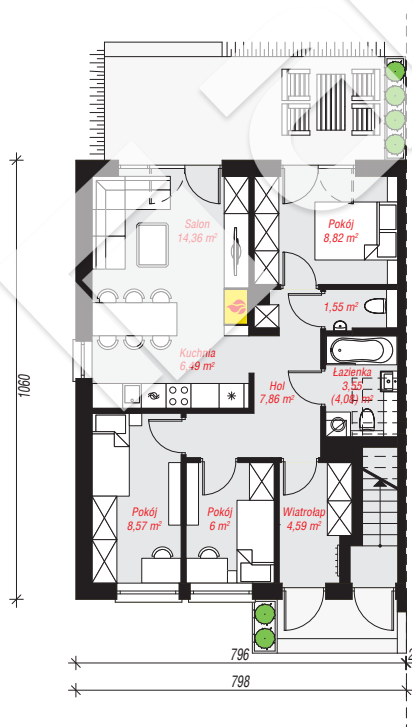
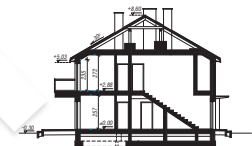
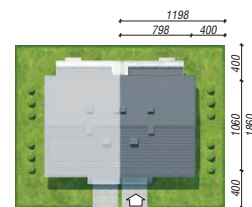
powierzchnia domu: 127,82 m²

powierzchnia zabudowy: 84,96 m²
powierzchnia podłóg: 128,35 m²
kubatura: 636,13 m³
wysokość budynku: 8,90 m
powierzchnia dachu: 111,95 m²

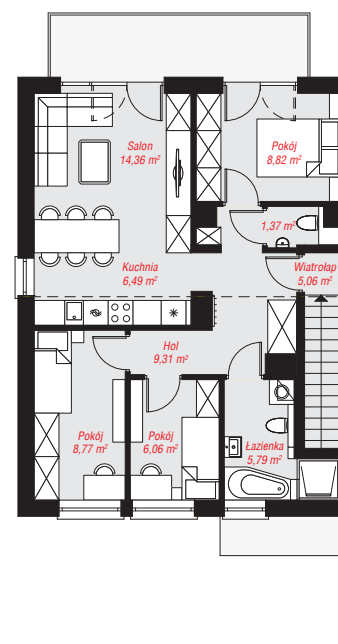
min. wymiary działki: 18,60 x 11,98 m
po adaptacji*: 10,98 x 18,60 m
(Likwidacja okien na elewacji bocznej.)

Technologia i konstrukcja

ściany: pustak ceramiczny Porotherm 18,8 cm, styropian Termo Organika 20 cm, tynk; **strop:** płyta żelbetowa; **ścianka kolankowa:** 235 cm; **dach:** dwuspadowy, nachylenie 30 st., więźba drewniana, dachówka ceramiczna; **kocioł:** piecyki gazowe w mieszkaniach



PARTER: 61,79 (62,32) m²



PODDASZE: 66,03 (0,00) m²



Do projektu możesz wprowadzić zmiany, na które wyrazimy bezpłatną zgodę.

Zobacz dostępne wersje projektu, wizualizacje wnętrz i zdjęcia z realizacji na www.archon.pl