

Dom w amarantusach 2 ver.2

Dom jednorodzinny parterowy
5 pokoi, 1 kuchnia, 2 łazienki, jadalnia, toaleta,
kotłownia, garderoby, garaż

powierzchnia domu: 159,75 m²
(bez kotłowni, garażu)

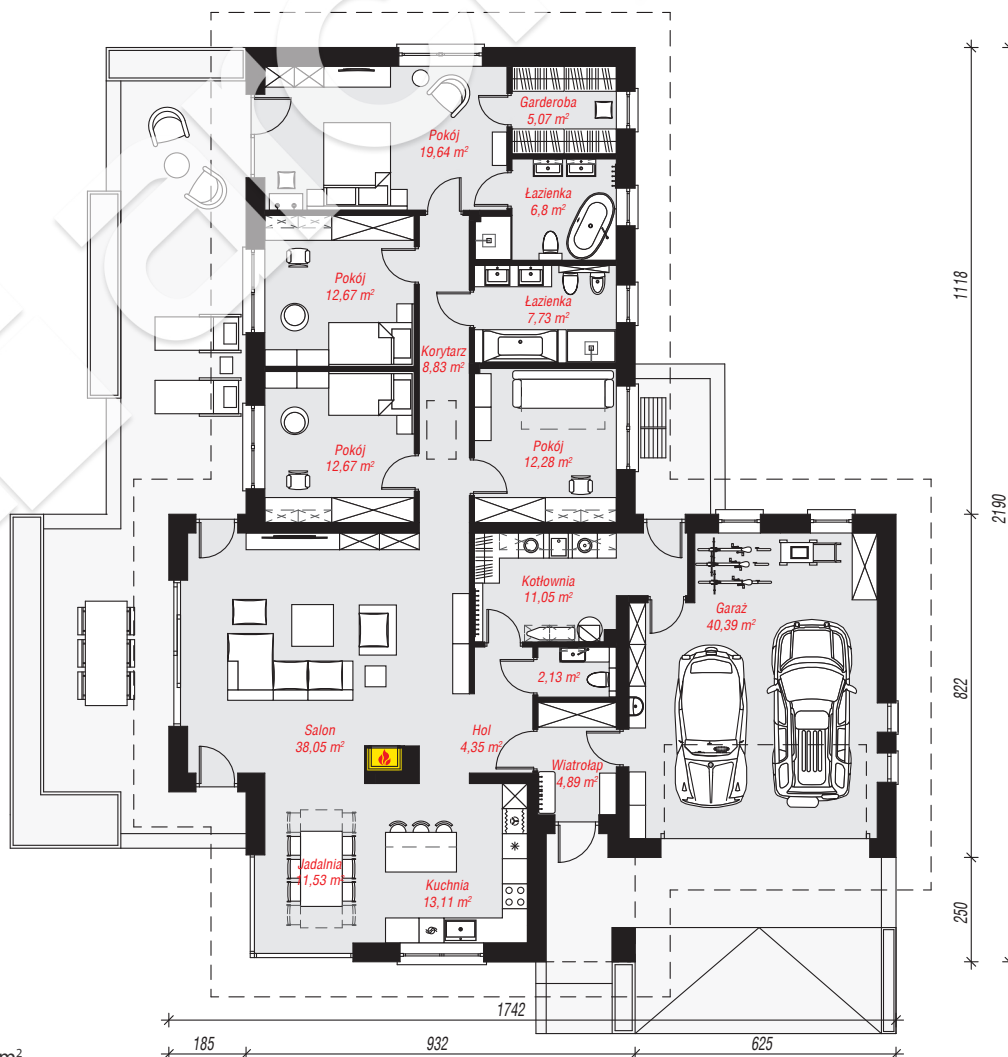
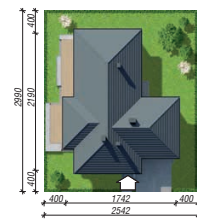
powierzchnia garażu: 40,39 m²
powierzchnia kotłowni: 11,05 m²

powierzchnia zabudowy: 268,57 m²
powierzchnia podłóg: 211,19 m²
kubatura: 1 199,54 m³
wysokość budynku: 5,72 m
powierzchnia dachu: 371,42 m²

min. wymiary działki: 29,90 x 25,42 m
po adaptacji*: 24,42 x 28,90 m
(Likwidacja okien w garażu oraz okna w pokoju na elewacji tylnej.)

Technologia i konstrukcja

ściany: pustak ceramiczny Porotherm 25 cm, styropian Termo Organika 20 cm, tynk; **strop:** płyta żelbetowa;
dach: czterospadowy, nachylenie 25 st., więźba drewniana, dachówka ceramiczna; **kocioł:** gazowy, możliwość zamiany na paliwo stałe po adaptacji (pow. kotłowni powyżej 6m²)



PARTER: 211,19 (0,00) m²

Do projektu możesz wprowadzić zmiany,
na które wyrazimy bezpłatną zgodę.

Zobacz dostępne wersje projektu,
wizualizacje wnętrz i zdjęcia z realizacji
na www.archon.pl

