

# Dom w amarantusach 2 ver.2

PEŁNOBRANŻOWE ODBICIE LUSTRZANE

Dom jednorodzinny parterowy  
5 pokoi, 1 kuchnia, 2 łazienki, jadalnia, toaleta,  
kotłownia, garderoby, garaż

**powierzchnia domu:** 159,75 m<sup>2</sup>  
(bez kotłowni, garażu)

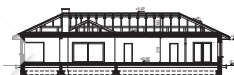
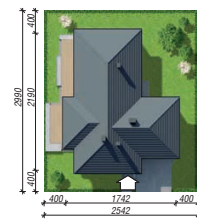
powierzchnia garażu: 40,39 m<sup>2</sup>  
powierzchnia kotłowni: 11,05 m<sup>2</sup>

powierzchnia zabudowy: 268,57 m<sup>2</sup>  
powierzchnia podłóg: 211,19 m<sup>2</sup>  
kubatura: 1 199,54 m<sup>3</sup>  
wysokość budynku: 5,72 m  
powierzchnia dachu: 371,42 m<sup>2</sup>

min. wymiary działki: 29,90 x 25,42 m  
po adaptacji\*: 24,42 x 28,90 m  
(Likwidacja okien w garażu oraz okna w pokoju na elewacji tylnej.)

## Technologia i konstrukcja

**ściany:** pustak ceramiczny Porotherm 25 cm, styropian Termo Organika 20 cm, tynk; **strop:** płyta żelbetowa;  
**dach:** czterospadowy, nachylenie 25 st., więźba drewniana, dachówka ceramiczna; **kocioł:** gazowy, możliwość zamiany na paliwo stałe po adaptacji (pow. kotłowni powyżej 6m2)



PARTER: 211,19 (0,00) m<sup>2</sup>

Do projektu możesz wprowadzić zmiany, na które wyrazimy bezpłatną zgodę.

Zobacz dostępne wersje projektu, wizualizacje wnętrz i zdjęcia z realizacji na [www.archon.pl](http://www.archon.pl)

