

# Dom w kosałcach 9 (NE) OZE

Dom jednorodzinny parterowy  
4 pokoje, 1 kuchnia, 2 łazienki, spiżarka, kotłownia,  
garderoby

**powierzchnia domu:** 95,70 m<sup>2</sup>  
(bez kotłowni)

**powierzchnia kotłowni:** 4,79 m<sup>2</sup>

**powierzchnia zabudowy:** 130,00 m<sup>2</sup>

**powierzchnia podłóg:** 100,49 m<sup>2</sup>

**kubatura:** 633,20 m<sup>3</sup>

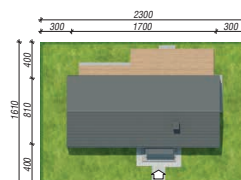
**wysokość budynku:** 6,30 m

**powierzchnia dachu:** 174,04 m<sup>2</sup>

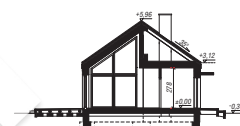
**min. wymiary działki:** 16,10 x 23,00 m

## Technologia i konstrukcja

**ściany:** bloczek z betonu komórkowego H+H 24 cm,  
styropian Termo Organika 20 cm, tynk; **strop:**  
drewniany; **dach:** dwuspadowy, nachylenie 35 st.,  
więźba drewniana, blacha dachówkowa; **kocioł:**  
pompa ciepła



archon



**PARTER:** 100,49 (0,00) m<sup>2</sup>



Do projektu możesz wprowadzić zmiany,  
na które wyrazimy bezpłatną zgodę.

Zobacz dostępne wersje projektu,  
wizualizacje wnętrz i zdjęcia z realizacji  
na [www.archon.pl](http://www.archon.pl)