

Dom w kosałcach 19

PEŁNOBRANŻOWE ODBICIE LUSTRZANE

Dom jednorodzinny parterowy
5 pokoi, 1 kuchnia, 2 łazienki, kotłownia

powierzchnia domu: 108,69 m²
(bez kotłowni)

powierzchnia kotłowni: 3,29 m²

powierzchnia zabudowy: 143,47 m²

powierzchnia podłóg: 111,98 m²

kubatura: 762,55 m³

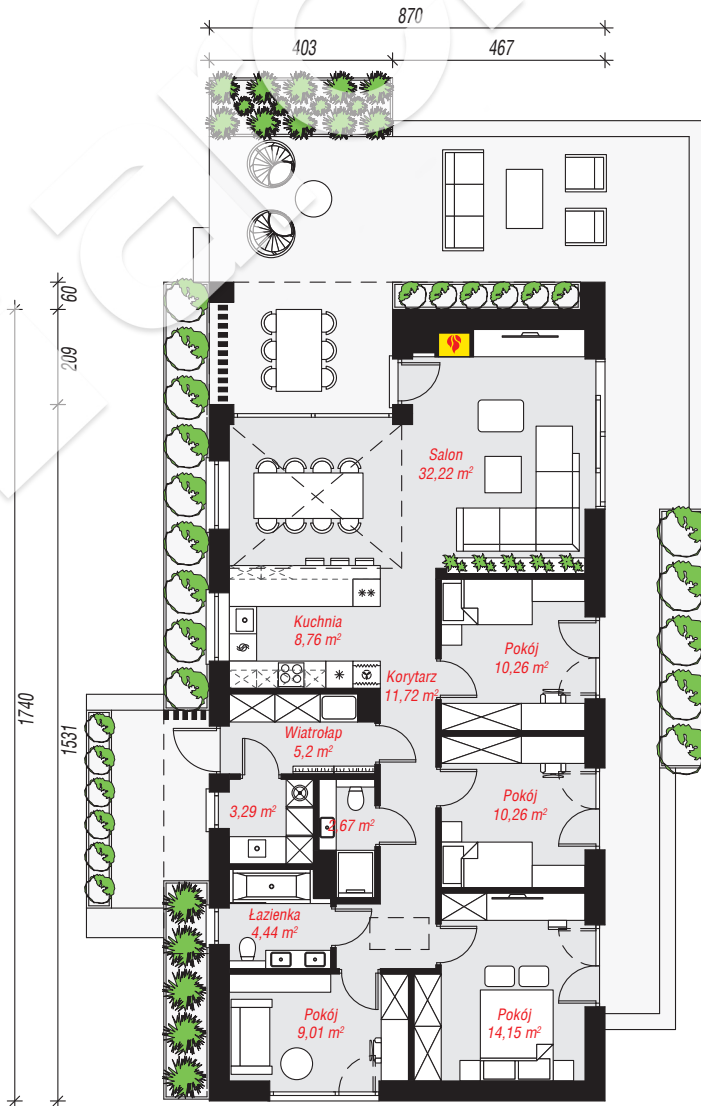
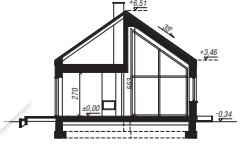
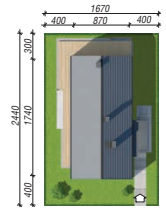
wysokość budynku: 6,85 m

powierzchnia dachu: 191,20 m²

min. wymiary działki: 24,40 x 16,70 m

Technologia i konstrukcja

ściany: bloczek z betonu komórkowego H+H 24 cm, styropian Termo Organika 20 cm, tynk; **strop:** drewniany; **dach:** dwuspadowy, nachylenie 35 st., więźba drewniana, dachówka ceramiczna; **kocioł:** gazowy



PARTER: 111,98 (0,00) m²

Do projektu możesz wprowadzić zmiany,
na które wyrazimy bezpłatną zgodę.

Zobacz dostępne wersje projektu,
wizualizacje wnętrz i zdjęcia z realizacji
na www.archon.pl