

Dom w kolokacjach 2

PEŁNOBRANŻOWE ODBICIE LUSTRZANE

archon
PROJEKTY DOMÓW

Dom jednorodzinny z poddaszem użytkowym
5 pokoi, 1 kuchnia, 2 łazienki, spiżarka, kotłownia,
garderoby

powierzchnia domu: 119,91 m²
(bez kotłowni)

powierzchnia kotłowni: 4,81 m²

powierzchnia zabudowy: 91,24 m²

powierzchnia podłóg: 136,09 m²

kubatura: 618,82 m³

wysokość budynku: 8,59 m

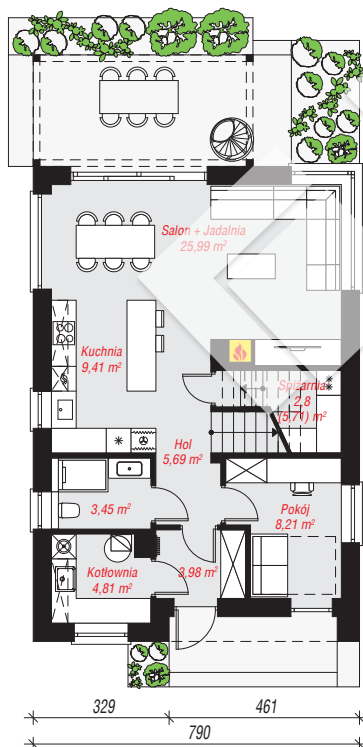
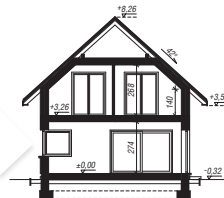
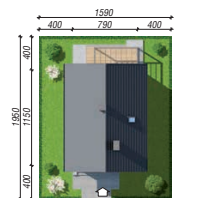
powierzchnia dachu: 167,50 m²

min. wymiary działki: 19,50 x 15,90 m

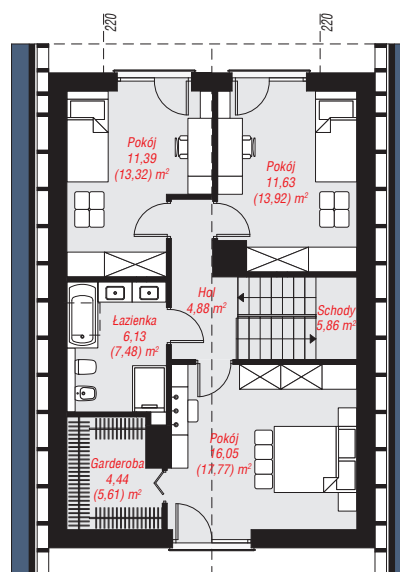
po adaptacji*: 10,90 x 19,50 m
(Likwidacja okien na elewacjach bocznych, skrócenie okapów.)

Technologia i konstrukcja

ściany: bloczek z betonu komórkowego H+H 24 cm, styropian Termo Organika 20 cm, tynk; **strop:** płyta żelbetowa; **ścianka kolankowa:** 140 cm; **dach:** dwuspadowy, nachylenie 42 st., więźba drewniana, dachówka ceramiczna; **kocioł:** gazowy



PARTER: 64,34 (67,25) m²



PODDASZE: 60,38 (68,84) m²



Do projektu możesz wprowadzić zmiany, na które wyrazimy bezpłatną zgodę.

Zobacz dostępne wersje projektu, wizualizacje wnętrz i zdjęcia z realizacji na www.archon.pl