

Dom w palisandrach 2 (E) OZE

PEŁNOBRANŻOWE ODBICIE LUSTRZANE

Dom jednorodzinny z poddaszem użytkowym
4 pokoje, 1 kuchnia, 1 łazienka, toaleta, kotłownia,
pralnia, garderoby, antresola

powierzchnia domu: 122,73 m²
(bez kotłowni)

powierzchnia kotłowni: 5,61 m²

powierzchnia zabudowy: 102,67 m²

powierzchnia podłóg: 143,48 m²

kubatura: 659,55 m³

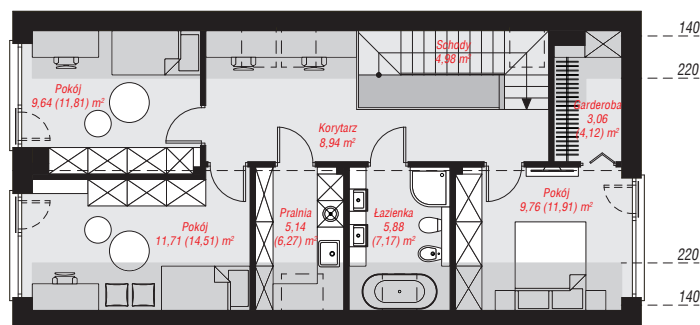
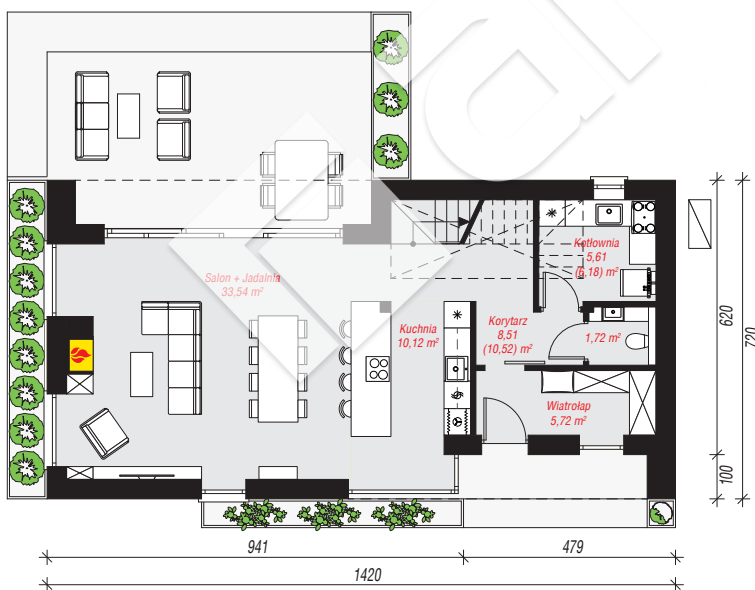
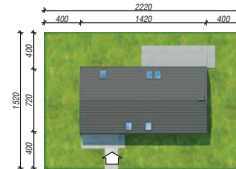
wysokość budynku: 7,96 m

powierzchnia dachu: 133,50 m²

min. wymiary działki: 15,20 x 22,20 m

Technologia i konstrukcja

ściany: bloczek z betonu komórkowego H+H 24 cm,
styropian Termo Organika 20 cm, tynk; **strop:** płyta
żelbetowa; **ścianka kolankowa:** 130 cm; **dach:**
dwuspadowy, nachylenie 40 st., więźba drewniana,
dachówka ceramiczna; **kocioł:** pompa ciepła



PARTER: 65,22 (67,80) m²

PODDASZE: 63,12 (75,68) m²



Do projektu możesz wprowadzić zmiany,
na które wyrazimy bezpłatną zgodę.

Zobacz dostępne wersje projektu,
wizualizacje wnętrz i zdjęcia z realizacji
na www.archon.pl