

Dom w kosałcach 20 (E) OZE

Dom jednorodzinny parterowy
4 pokoje, 1 kuchnia, 2 łazienki, spiżarka, kotłownia,
garderoby

powierzchnia domu: 107,65 m²
(bez kotłowni)

powierzchnia kotłowni: 4,35 m²

powierzchnia zabudowy: 144,56 m²

powierzchnia podłóg: 112,00 m²

kubatura: 783,05 m³

wysokość budynku: 6,85 m

powierzchnia dachu: 215,00 m²

min. wymiary działki: 16,70 x 25,20 m

po adaptacji*: 24,20 x 16,70 m

(Likwidacja okna w pokoju, na elewacji bocznej)

Technologia i konstrukcja

ściany: bloczek z betonu komórkowego H+H 24 cm,

styropian Termo Organika 20 cm, tynk; **strop:**

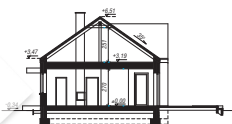
drewniany; **dach:** dwuspadowy, nachylenie 35 st. ,

więźba drewniana, dachówka ceramiczna; **kocioł:**

pompa ciepła



archon



PARTER: 112,00 (0,00) m²



Do projektu możesz wprowadzić zmiany,
na które wyrazimy bezpłatną zgodę.

Zobacz dostępne wersje projektu,
wizualizacje wnętrz i zdjęcia z realizacji
na www.archon.pl