

# Dom w kosałcach 20 (E) OZE

PEŁNOBRANŻOWE ODBICIE LUSTRZANE

Dom jednorodzinny parterowy

4 pokoje, 1 kuchnia, 2 łazienki, spiżarnia, kotłownia, garderoby

**powierzchnia domu:** 107,65 m<sup>2</sup>  
(bez kotłowni)

**powierzchnia kotłowni:** 4,35 m<sup>2</sup>

**powierzchnia zabudowy:** 144,56 m<sup>2</sup>

**powierzchnia podłóg:** 112,00 m<sup>2</sup>

**kubatura:** 783,05 m<sup>3</sup>

**wysokość budynku:** 6,85 m

**powierzchnia dachu:** 215,00 m<sup>2</sup>

**min. wymiary działki:** 16,70 x 25,20 m

**po adaptacji\*:** 24,20 x 16,70 m

(Likwidacja okna w pokoju, na elewacji bocznej)

## Technologia i konstrukcja

**ściany:** bloczek z betonu komórkowego H+H 24 cm,

styropian Termo Organika 20 cm, tynk; **strop:**

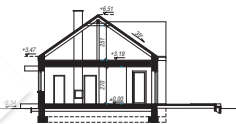
drewniany; **dach:** dwuspadowy, nachylenie 35 st.,

więźba drewniana, dachówka ceramiczna; **kocioł:**

pompa ciepła



archon



PARTER: 112,00 (0,00) m<sup>2</sup>



Do projektu możesz wprowadzić zmiany, na które wyrazimy bezpłatną zgodę.

Zobacz dostępne wersje projektu, wizualizacje wnętrz i zdjęcia z realizacji na [www.archon.pl](http://www.archon.pl)