

Dom w renetach 2 (G)

Dom jednorodzinny parterowy
4 pokoje, 1 kuchnia, 2 łazienki, kotłownia,
garderoby, garaż

powierzchnia domu: 102,87 m²
(bez kotłowni, garażu)

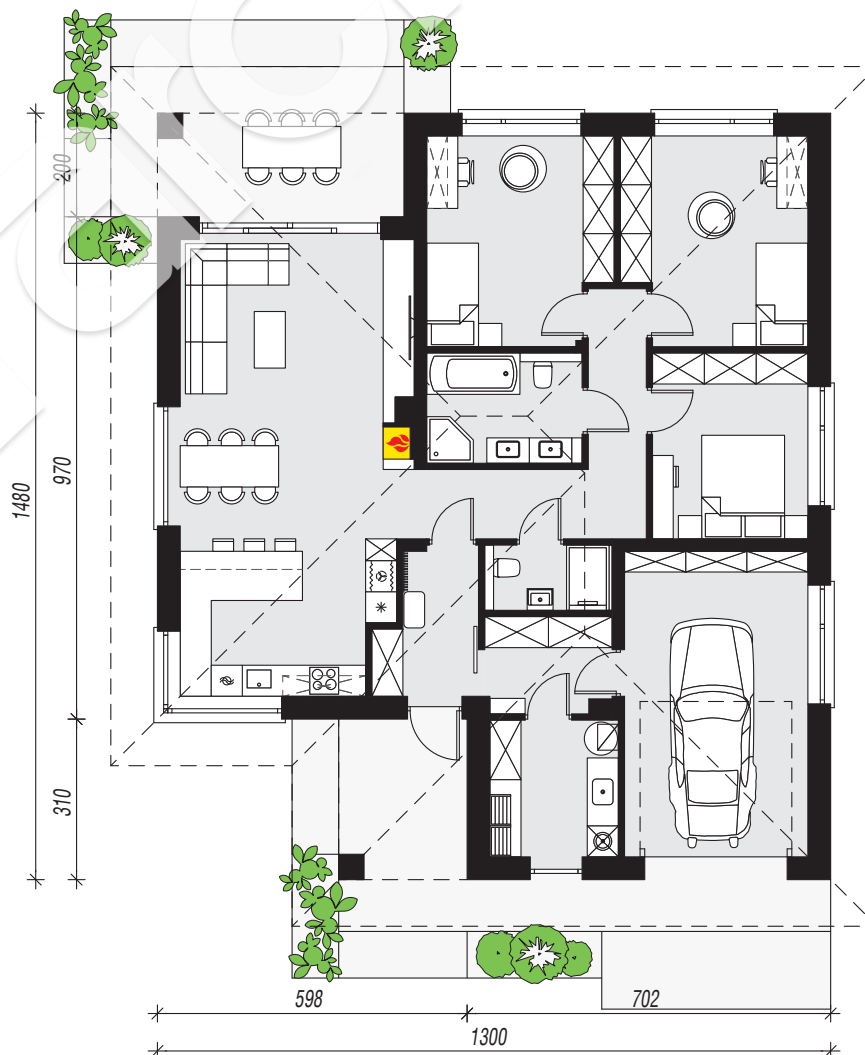
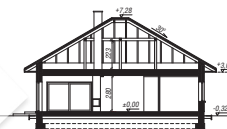
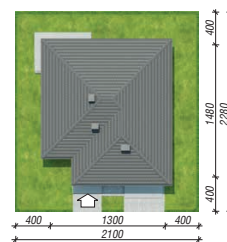
powierzchnia garażu: 20,51 m²
powierzchnia kotłowni: 6,34 m²

powierzchnia zabudowy: 182,11 m²
powierzchnia podłóg: 129,72 m²
kubatura: 986,45 m³
wysokość budynku: 7,60 m
powierzchnia dachu: 271,00 m²

min. wymiary działki: 22,80 x 21,00 m

Technologia i konstrukcja

ściany: bloczek z betonu komórkowego H+H 24 cm, styropian Termo Organika 20 cm, tynk; **strop:** płyta żelbetowa; **dach:** czterospadowy, nachylenie 30 st., więźba drewniana, dachówka ceramiczna; **kocioł:** gazowy



PARTER: 129,72 (0,00) m²

skala 1m

Do projektu możesz wprowadzić zmiany,
na które wyrazimy bezpłatną zgodę.

Zobacz dostępne wersje projektu,
wizualizacje wnętrz i zdjęcia z realizacji
na www.archon.pl

