

# Dom pod lipką 3

Dom jednorodzinny parterowy  
3 pokoje, 1 kuchnia, 1 łazienka, spiżarka, kotłownia

**powierzchnia domu:** 79,73 m<sup>2</sup>  
(bez kotłowni)

**powierzchnia kotłowni:** 3,47 m<sup>2</sup>

powierzchnia zabudowy: 110,22 m<sup>2</sup>

powierzchnia podłóg: 83,20 m<sup>2</sup>

kubatura: 616,28 m<sup>3</sup>

wysokość budynku: 6,91 m

powierzchnia dachu: 149,60 m<sup>2</sup>

min. wymiary działki: 17,00 x 20,20 m

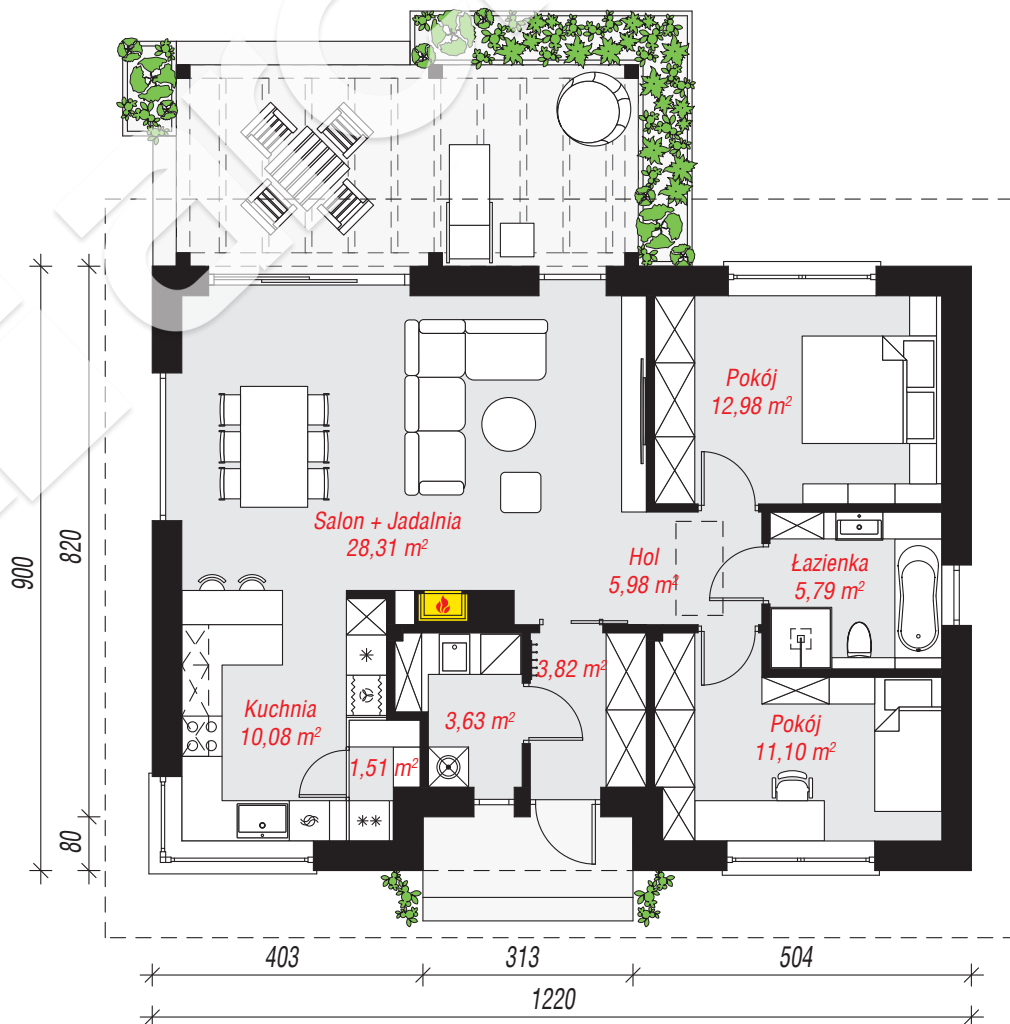
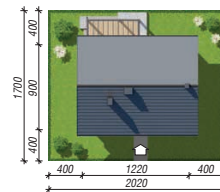
po adaptacji\*: 15,20 x 17,00 m

(Likwidacja okien na elewacjach bocznych, skrócenie

okapów.)

## Technologia i konstrukcja

**ściany:** cegła wapienno-piaskowa H+H Silikat 24 cm, styropian Termo Organika 20 cm, tynk; **strop:** płyta żelbetowa; **dach:** dwuspadowy, nachylenie 30 st., więźba drewniana, dachówka ceramiczna; **kocioł:** gazowy



PARTER: 83,20 (83,20) m<sup>2</sup>



Do projektu możesz wprowadzić zmiany, na które wyrazimy bezpłatną zgodę.

Zobacz dostępne wersje projektu, wizualizacje wnętrza i zdjęcia z realizacji na [www.archon.pl](http://www.archon.pl)