

Dom w turówkach 2 (GE) OZE

Dom jednorodzinny z poddaszem użytkowym
6 pokoi, 1 kuchnia, 2 łazienki, spiżarka, kotłownia,
garderoby, garaż

powierzchnia domu: 129,58 m²
(bez kotłowni, garażu)

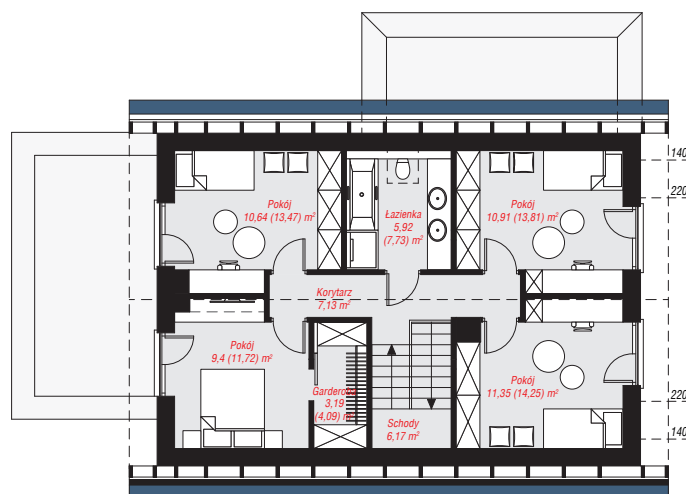
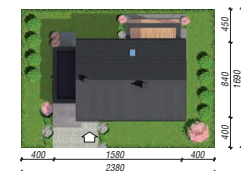
powierzchnia garażu: 21,10 m²
powierzchnia kotłowni: 5,54 m²

powierzchnia zabudowy: 128,84 m²
powierzchnia podłóg: 172,64 m²
kubatura: 794,68 m³
wysokość budynku: 8,36 m
powierzchnia dachu: 179,70 m²

min. wymiary działki: 16,90 x 23,80 m
po adaptacji*: 22,80 x 16,40 m
(Szerokość: likwidacja okna w garażu, długość: skrócenie pergoli.)

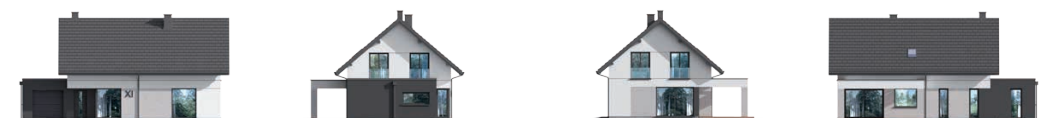
Technologia i konstrukcja

ściany: bloczek z betonu komórkowego H+H 24 cm, styropian Termo Organika 20 cm, tynk; **strop:** płyta żelbetowa; **ścianka kolankowa:** 120 cm; **dach:** dwuspadowy, nachylenie 40 st., więźba drewniana, dachówka ceramiczna; **kocioł:** pompa ciepła



PARTER: 91,51 (94,27) m²

PODDASZE: 64,71 (78,37) m²



Do projektu możesz wprowadzić zmiany, na które wyrazimy bezpłatną zgodę.

Zobacz dostępne wersje projektu, wizualizacje wnętrz i zdjęcia z realizacji na www.archon.pl