

Dom w dagleziach (G2E) OZE

Dom jednorodzinny z poddaszem użytkowym
5 pokoi, 1 kuchnia, 2 łazienki, spiżarka, pralnia,
garderoby, antresola, garaż

powierzchnia domu: 149,88 m²
(bez garażu)

powierzchnia garażu: 38,28 m²

powierzchnia zabudowy: 165,52 m²

powierzchnia podłóg: 204,67 m²

kubatura: 934,48 m³

wysokość budynku: 8,65 m

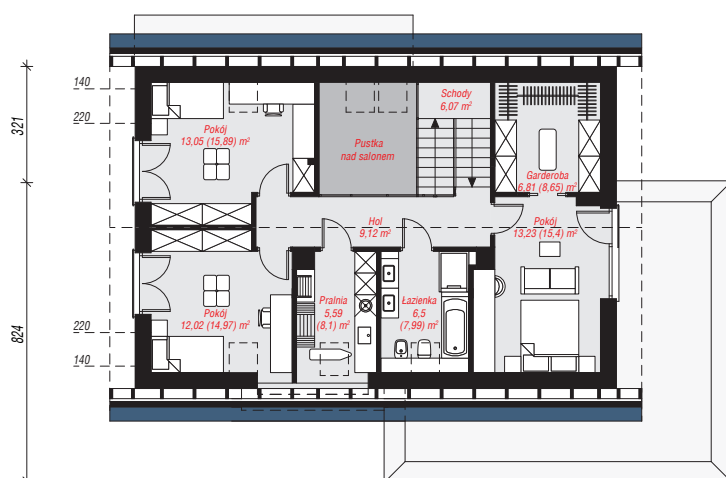
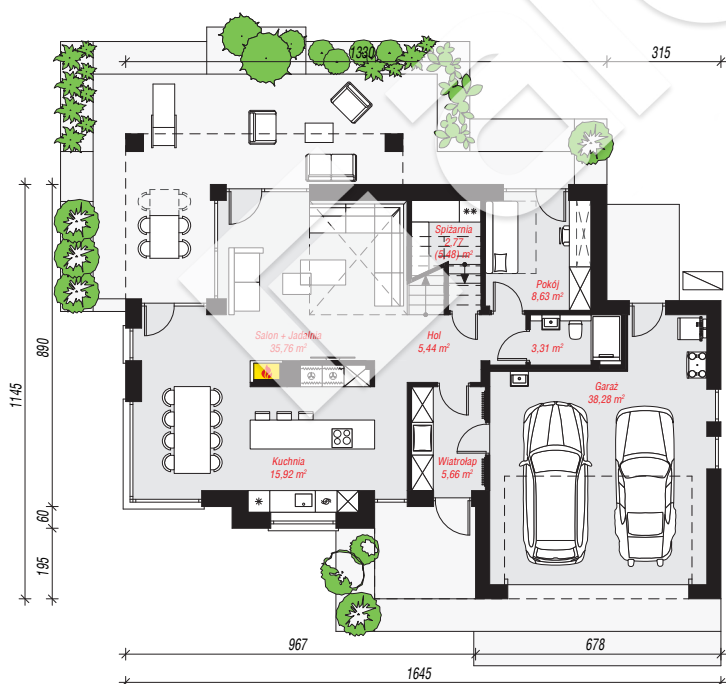
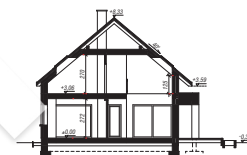
powierzchnia dachu: 200,00 m²

min. wymiary działki: 19,45 x 24,45 m

po adaptacji*: 23,45 x 19,45 m
(Likwidacja okien w garażu.)

Technologia i konstrukcja

ściany: bloczek z betonu komórkowego H+H 24 cm,
styropian Termo Organika 20 cm, tynk; **strop:** płyta
żelbetowa; **ścianka kolankowa:** 125 cm; **dach:**
dwuspadowy, nachylenie 40 st., więźba drewniana,
dachówka ceramiczna; **kocioł:** pompa ciepła



PARTER: 115,77 (118,48) m²

PODDASZE: 72,39 (86,19) m²



Do projektu możesz wprowadzić zmiany,
na które wyrazimy bezpłatną zgodę.

Zobacz dostępne wersje projektu,
wizualizacje wnętrz i zdjęcia z realizacji
na www.archon.pl