

Dom w kosaćcach 21 (G2)

Dom jednorodzinny parterowy
5 pokoi, 1 kuchnia, 2 łazienki, spiżarka, toaleta,
kotłownia, garderoby, garaż

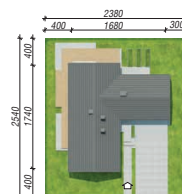
powierzchnia domu: 116,90 m²
(bez kotłowni, garażu)

powierzchnia garażu: 36,81 m²
powierzchnia kotłowni: 3,99 m²

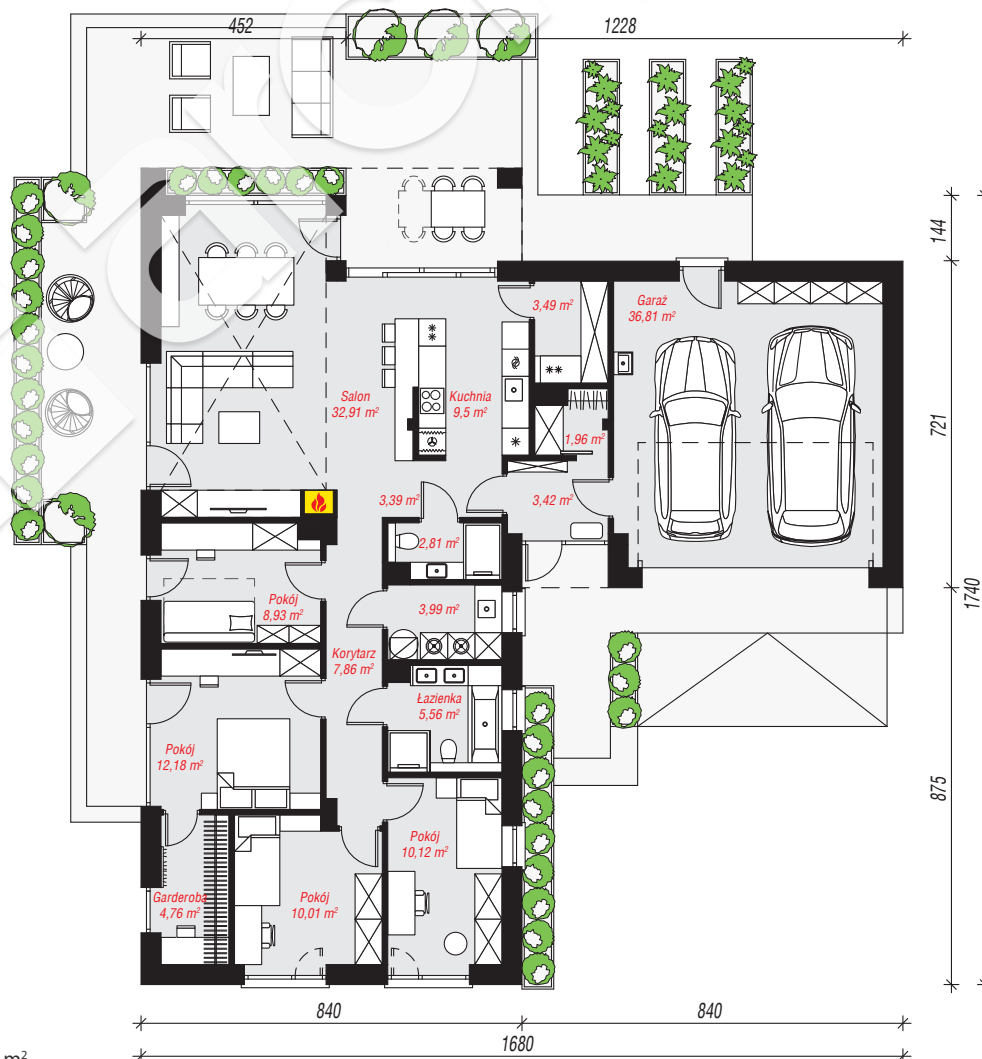
powierzchnia zabudowy: 201,82 m²
powierzchnia podłóg: 157,70 m²
kubatura: 1 012,93 m³
wysokość budynku: 6,51 m
powierzchnia dachu: 258,42 m²
min. wymiary działki: 25,40 x 23,80 m

Technologia i konstrukcja

ściany: bloczek z betonu komórkowego H+H 24 cm, styropian Termo Organika 20 cm, tynk; **strop:** drewniany; **dach:** dwuspadowy, nachylenie 35 st., więźba drewniana, dachówka ceramiczna; **kocioł:** gazowy



archon



PARTER: 157,70 (0,00) m²



Do projektu możesz wprowadzić zmiany,
na które wyrazimy bezpłatną zgodę.

Zobacz dostępne wersje projektu,
wizualizacje wnętrz i zdjęcia z realizacji
na www.archon.pl