

# Dom w kosaćcach 21 (G2)

PEŁNOBRANŻOWE ODBICIE LUSTRZANE

Dom jednorodzinny parterowy  
5 pokoi, 1 kuchnia, 2 łazienki, spiżarka, toaleta,  
kotłownia, garderoby, garaż

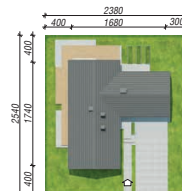
**powierzchnia domu:** 116,90 m<sup>2</sup>  
(bez kotłowni, garażu)

**powierzchnia garażu:** 36,81 m<sup>2</sup>  
**powierzchnia kotłowni:** 3,99 m<sup>2</sup>

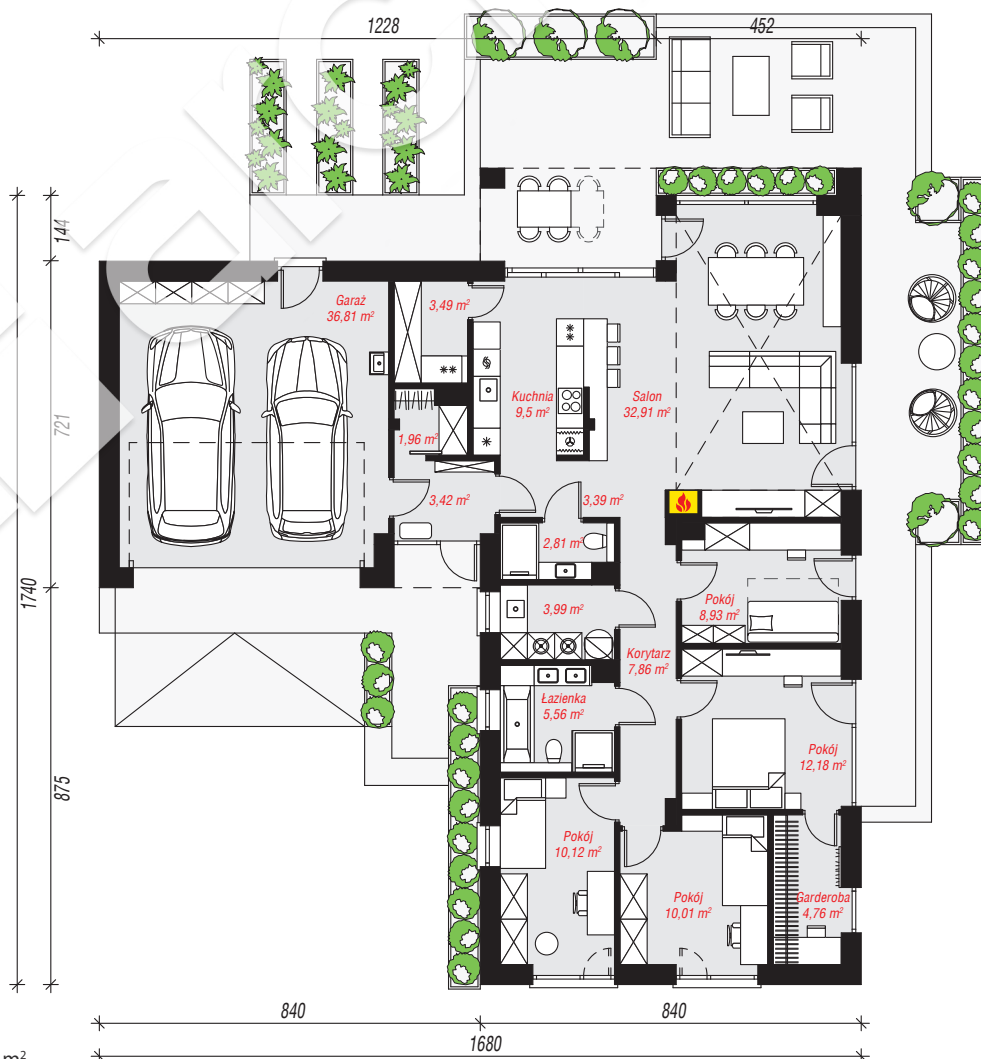
**powierzchnia zabudowy:** 201,82 m<sup>2</sup>  
**powierzchnia podłóg:** 157,70 m<sup>2</sup>  
**kubatura:** 1 012,93 m<sup>3</sup>  
**wysokość budynku:** 6,51 m  
**powierzchnia dachu:** 258,42 m<sup>2</sup>  
**min. wymiary działki:** 25,40 x 23,80 m

## Technologia i konstrukcja

**ściany:** bloczek z betonu komórkowego H+H 24 cm, styropian Termo Organika 20 cm, tynk; **strop:** drewniany; **dach:** dwuspadowy, nachylenie 35 st., więźba drewniana, dachówka ceramiczna; **kocioł:** gazowy



archon



PARTER: 157,70 (0,00) m<sup>2</sup>



Do projektu możesz wprowadzić zmiany,  
na które wyrazimy bezpłatną zgodę.

Zobacz dostępne wersje projektu,  
wizualizacje wnętrz i zdjęcia z realizacji  
na [www.archon.pl](http://www.archon.pl)