

Dom w zielistkach 31

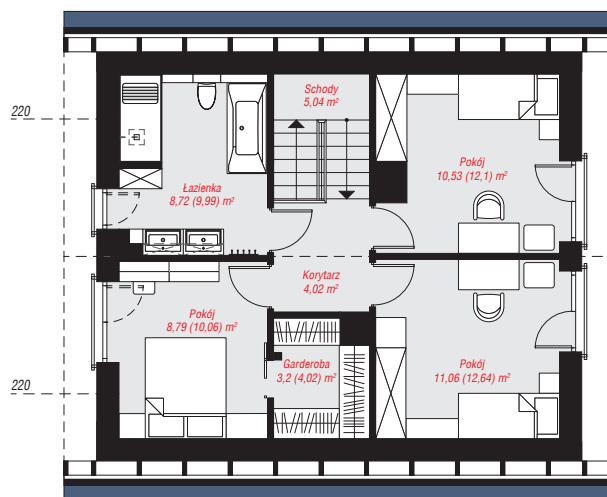
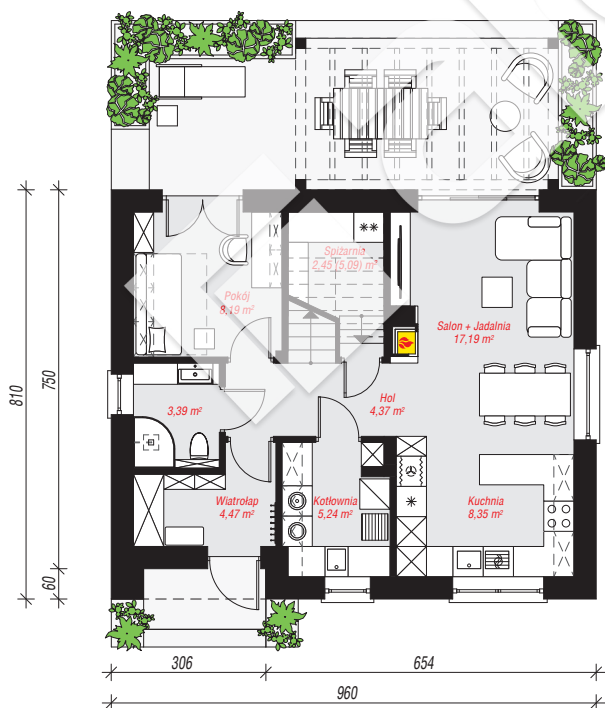
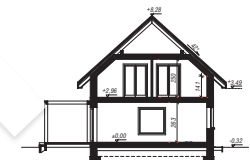
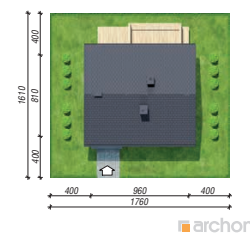
Dom jednorodzinny z poddaszem użytkowym
5 pokoi, 1 kuchnia, 2 łazienki, spiżarka, kotłownia,
garderoby

powierzchnia domu: 99,77 m²
(bez kotłowni)

powierzchnia kotłowni: 5,24 m²
powierzchnia zabudowy: 78,11 m²
powierzchnia podłóg: 114,16 m²
kubatura: 527,33 m³
wysokość budynku: 8,62 m
powierzchnia dachu: 142,30 m²
min. wymiary działki: 16,10 x 17,60 m

Technologia i konstrukcja

ściany: bloczek z betonu komórkowego H+H 24 cm,
styropian Termo Organika 20 cm, tynk; **strop:** płyta
żelbetowa; **ścianka kolankowa:** 141 cm; **dach:**
dwuspadowy, nachylenie 42 st., więźba drewniana,
blacha dachówkowa; **kocioł:** gazowy



PARTER: 53,65 (56,29) m²

PODDASZE: 51,36 (57,87) m²



Do projektu możesz wprowadzić zmiany,
na które wyrazimy bezpłatną zgodę.

Zobacz dostępne wersje projektu,
wizualizacje wnętrz i zdjęcia z realizacji
na www.archon.pl