

# Dom w zielistkach 31

PEŁNOBRANŻOWE ODBICIE LUSTRZANE

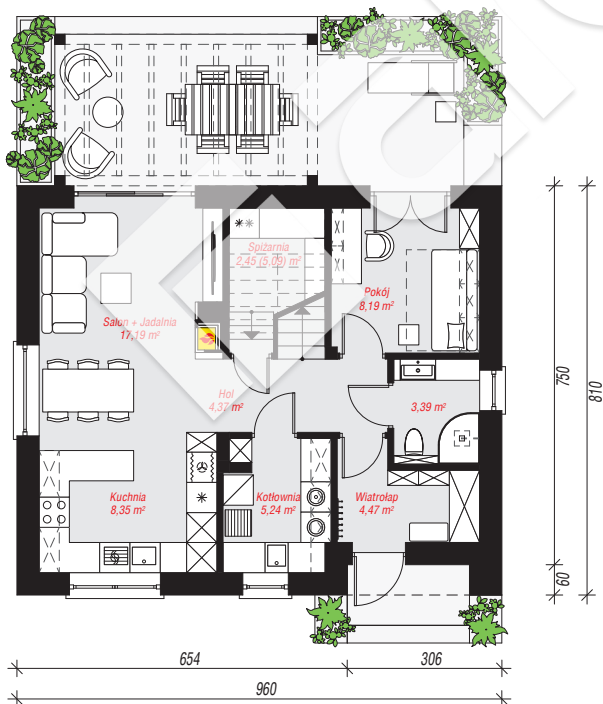
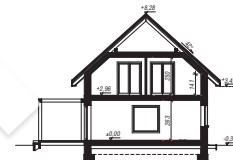
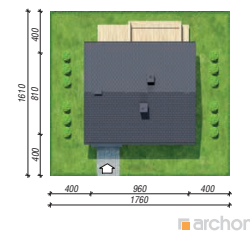
Dom jednorodzinny z poddaszem użytkowym  
5 pokoi, 1 kuchnia, 2 łazienki, spiżarka, kotłownia,  
garderoby

**powierzchnia domu:** 99,77 m<sup>2</sup>  
(bez kotłowni)

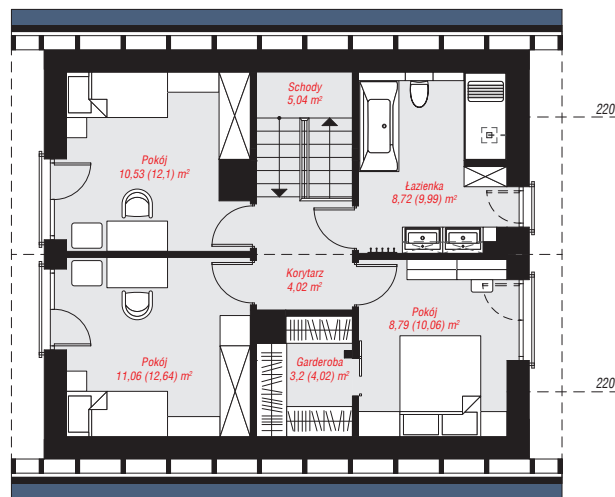
powierzchnia kotłowni: 5,24 m<sup>2</sup>  
powierzchnia zabudowy: 78,11 m<sup>2</sup>  
powierzchnia podłóg: 114,16 m<sup>2</sup>  
kubatura: 527,33 m<sup>3</sup>  
wysokość budynku: 8,62 m  
powierzchnia dachu: 142,30 m<sup>2</sup>  
min. wymiary działki: 16,10 x 17,60 m

## Technologia i konstrukcja

**ściany:** bloczek z betonu komórkowego H+H 24 cm,  
styropian Termo Organika 20 cm, tynk; **strop:** płyta  
żelbetowa; **ścianka kolankowa:** 141 cm; **dach:**  
dwuspadowy, nachylenie 42 st., więźba drewniana,  
blacha dachówkowa; **kocioł:** gazowy



PARTER: 53,65 (56,29) m<sup>2</sup>



PODDASZE: 51,36 (57,87) m<sup>2</sup>



Do projektu możesz wprowadzić zmiany,  
na które wyrazimy bezpłatną zgodę.

Zobacz dostępne wersje projektu,  
wizualizacje wnętrz i zdjęcia z realizacji  
na [www.archon.pl](http://www.archon.pl)