

# Dom w tunbergiach 7 (B)

PEŁNOBRANŻOWE ODBICIE LUSTRZANE

Dom do zabudowy bliźniaczej z poddaszem użytkowym

5 pokoi, 1 kuchnia, 2 łazienki, spiżarnia

**powierzchnia domu: 85,94 m<sup>2</sup>**

powierzchnia zabudowy: 60,22 m<sup>2</sup>

powierzchnia podłóg: 87,95 m<sup>2</sup>

kubatura: 475,37 m<sup>3</sup>

wysokość budynku: 9,95 m

powierzchnia dachu: 149,69 m<sup>2</sup>

min. wymiary działki: 18,00 x 10,00 m

## Technologia i konstrukcja

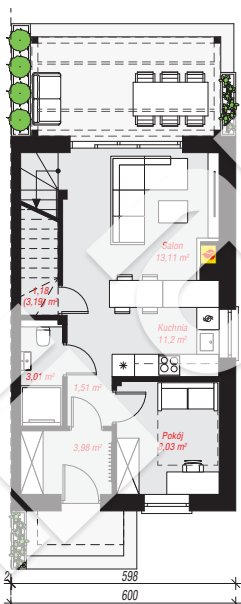
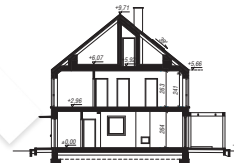
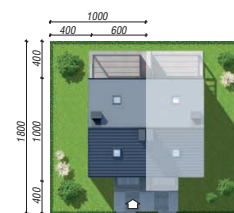
**ściany:** bloczek z betonu komórkowego H+H 24 cm,

styropian Termo Organika 20 cm, tynk; **strop:** płyta

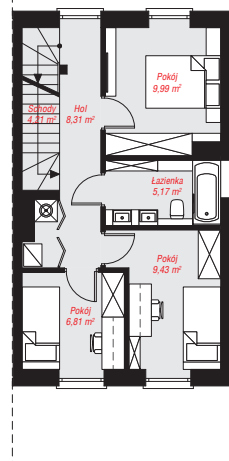
żelbetowa; **ścianka kolankowa:** 241 cm; **dach:**

dwuspadowy, nachylenie 39 st., więźba drewniana,

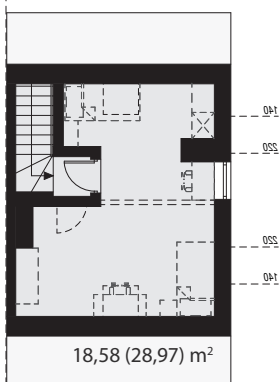
dachówka ceramiczna; **kocioł:** gazowy



PARTER: 42,02 (44,03) m<sup>2</sup>



PODDASZE: 43,92 (0,00) m<sup>2</sup>



STRYCH NIEOCIEPLONY: 18,58 (28,97) m<sup>2</sup>



Do projektu możesz wprowadzić zmiany, na które wyrazimy bezpłatną zgodę.

Zobacz dostępne wersje projektu, wizualizacje wnętrz i zdjęcia z realizacji na [www.archon.pl](http://www.archon.pl)