

Dom w aurorach 25 (G)

PEŁNOBRANŻOWE ODBICIE LUSTRZANE

archon
PROJEKTY DOMÓW

Dom jednorodzinny z poddaszem użytkowym
4 pokoje, 1 kuchnia, 2 łazienki, kotłownia, pralnia,
garderoby, garaż

powierzchnia domu: 113,56 m²
(bez kotłowni, garażu)

powierzchnia garażu: 18,12 m²
powierzchnia kotłowni: 7,17 m²

powierzchnia zabudowy: 101,60 m²

powierzchnia podłóg: 152,68 m²

kubatura: 681,05 m³

wysokość budynku: 8,66 m

powierzchnia dachu: 178,10 m²

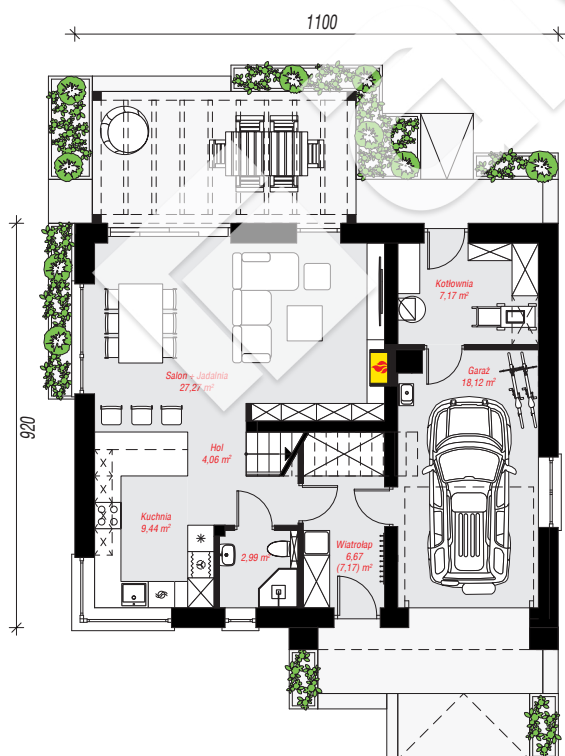
min. wymiary działki: 17,20 x 19,00 m

Technologia i konstrukcja

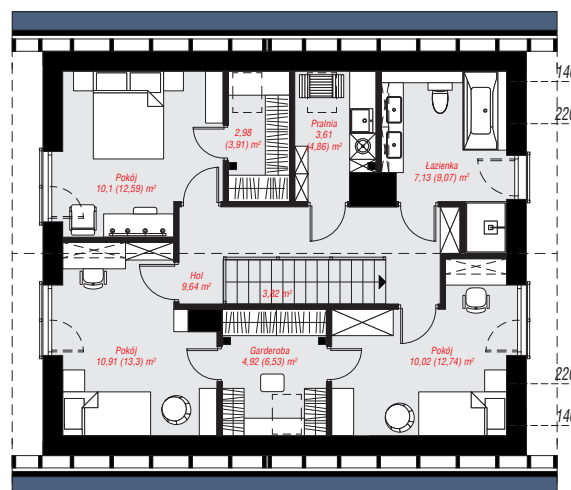
ściany: pustak ceramiczny Porotherm 25 cm, stropian

Termo Organika 20 cm, tynk; **strop:** płyta żelbetowa;

ścianka kolankowa: 120 cm; **dach:** dwuspadowy,
nachylenie 40 st., więźba drewniana, dachówka
ceramiczna; **kocioł:** gazowy, możliwość zamiany na
paliwo stałe po adaptacji (pow. kotłowni powyżej 6m2)



PARTER: 75,72 (76,22) m²



PODDASZE: 63,13 (76,46) m²



Do projektu możesz wprowadzić zmiany,
na które wyrazimy bezpłatną zgodę.

Zobacz dostępne wersje projektu,
wizualizacje wnętrz i zdjęcia z realizacji
na www.archon.pl