

Dom w iglicach (E) OZE

PEŁNOBRANŻOWE ODBICIE LUSTRZANE

Dom jednorodzinny z poddaszem użytkowym
5 pokoi, 1 kuchnia, 3 łazienki, kotłownia, pralnia,
garderoby, antresola

powierzchnia domu: 130,87 m²
(bez kotłowni)

powierzchnia kotłowni: 3,26 m²

powierzchnia zabudowy: 105,69 m²

powierzchnia podłóg: 143,53 m²

kubatura: 731,39 m³

wysokość budynku: 8,77 m

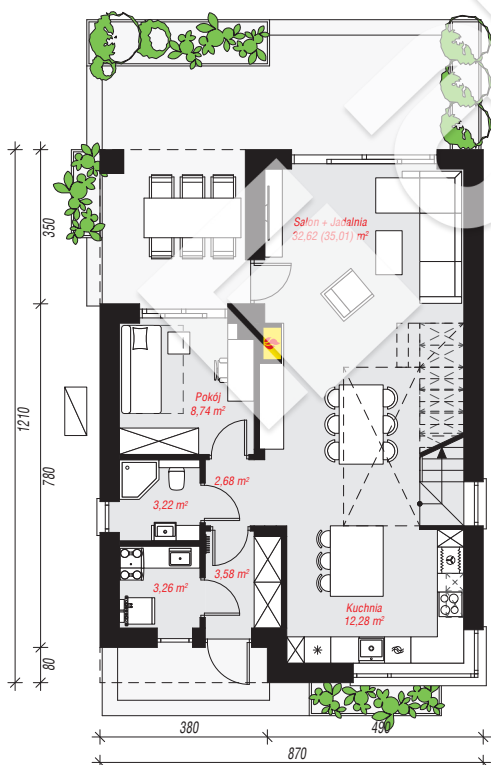
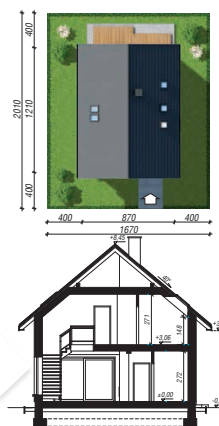
powierzchnia dachu: 180,30 m²

min. wymiary działki: 20,10 x 16,70 m

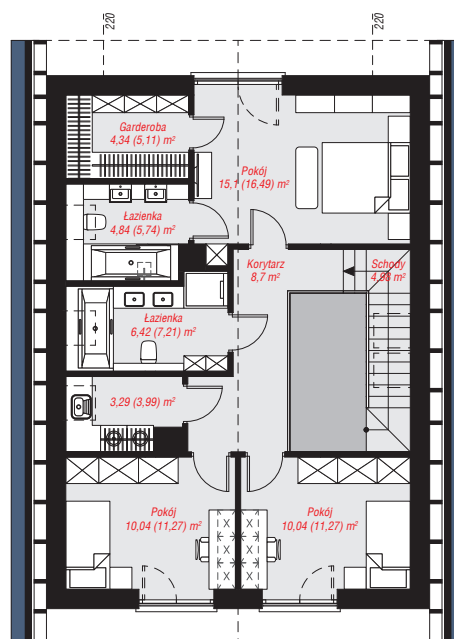
po adaptacji*: 11,70 x 20,10 m
(Likwidacja okien na elewacjach bocznych.)

Technologia i konstrukcja

ściany: bloczek z betonu komórkowego H+H 24 cm,
styropian Termo Organika 20 cm, tynk; **strop:** płyta
żelbetowa; **ścianka kolankowa:** 148 cm; **dach:**
dwuspadowy, nachylenie 40 st., więźba drewniana,
dachówka ceramiczna; **kocioł:** pompa ciepła



PARTER: 66,38 (68,77) m²



PODDASZE: 67,75 (74,76) m²



Do projektu możesz wprowadzić zmiany,
na które wyrazimy bezpłatną zgodę.

Zobacz dostępne wersje projektu,
wizualizacje wnętrz i zdjęcia z realizacji
na www.archon.pl