

Dom w kostrzewach 10 (G)

PEŁNOBRANŻOWE ODBICIE LUSTRZANE

Dom jednorodzinny parterowy
4 pokoje, 1 kuchnia, 2 łazienki, spiżarka, kotłownia,
garderoby, garaż

powierzchnia domu: 119,65 m²
(bez kotłowni, garażu)

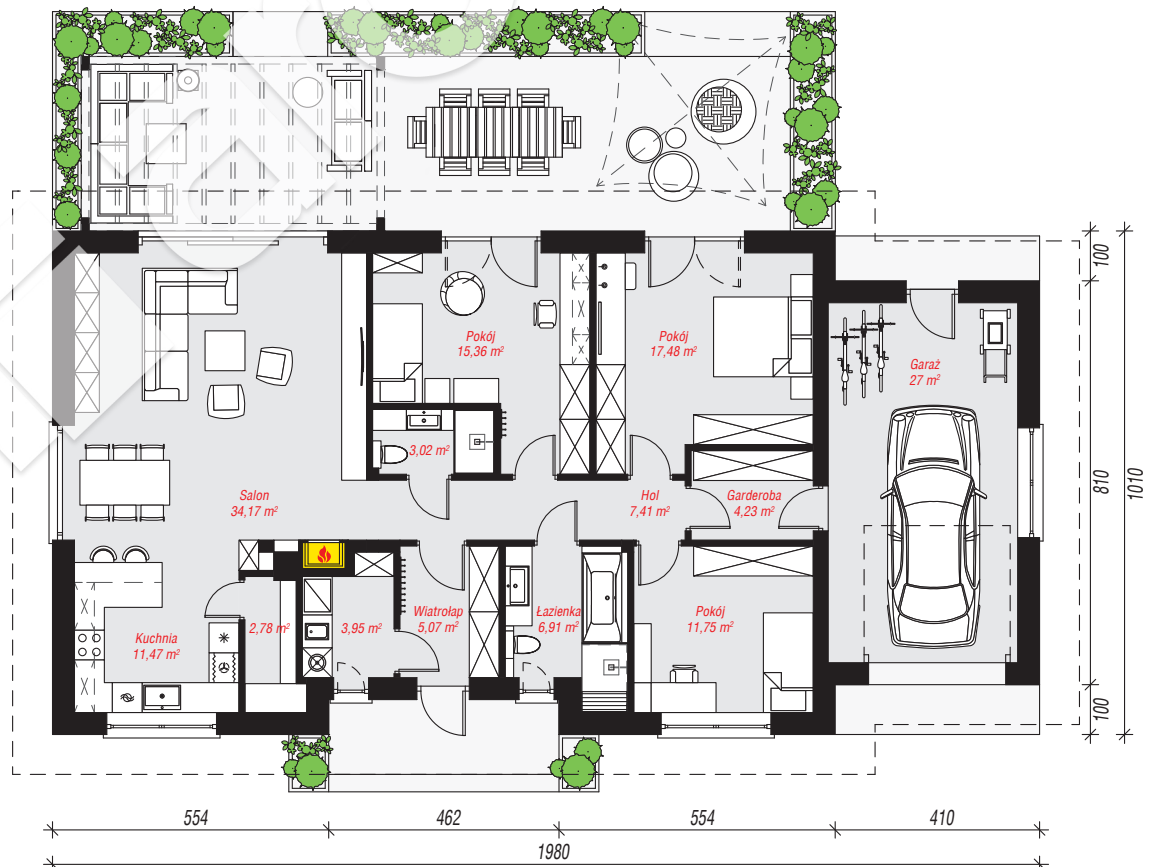
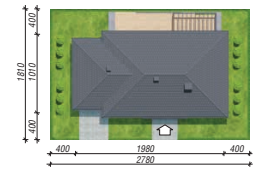
powierzchnia garażu: 27,00 m²
powierzchnia kotłowni: 3,95 m²

powierzchnia zabudowy: 192,38 m²
powierzchnia podłóg: 150,60 m²
kubatura: 1 007,05 m³
wysokość budynku: 7,10 m
powierzchnia dachu: 281,60 m²

min. wymiary działki: 18,10 x 27,80 m
po adaptacji*: 25,80 x 18,10 m
(Likwidacja okien na ścianach bocznych.)

Technologia i konstrukcja

ściany: bloczek z betonu komórkowego H+H 24 cm,
styropian Termo Organika 20 cm, tynk; **strop:** płyta
żelbetowa; **dach:** czterospadowy, nachylenie 30 st.,
więźba drewniana, dachówka ceramiczna; **kocioł:**
gazowy



PARTER: 150,60 (0,00) m²



Do projektu możesz wprowadzić zmiany,
na które wyrazimy bezpłatną zgodę.

Zobacz dostępne wersje projektu,
wizualizacje wnętrz i zdjęcia z realizacji
na www.archon.pl