

Dom w kroplikach 2

PEŁNOBRANŻOWE ODBICIE LUSTRZANE

Dom jednorodzinny z poddaszem użytkowym
5 pokoi, 1 kuchnia, 2 łazienki, spiżarka, kotłownia,
garderoby

powierzchnia domu: 99,96 m²
(bez kotłowni)

powierzchnia kotłowni: 6,00 m²

powierzchnia zabudowy: 79,92 m²

powierzchnia podłóg: 116,58 m²

kubatura: 530,21 m³

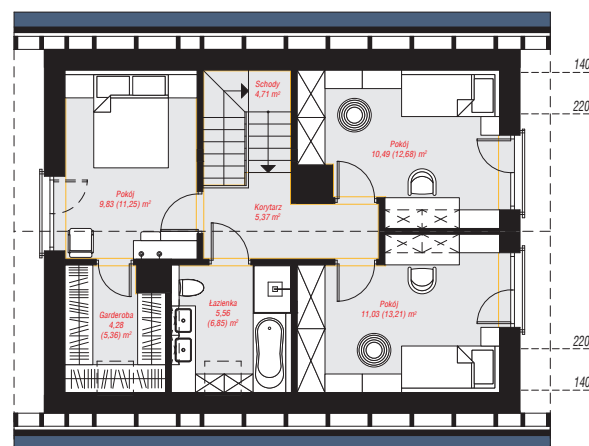
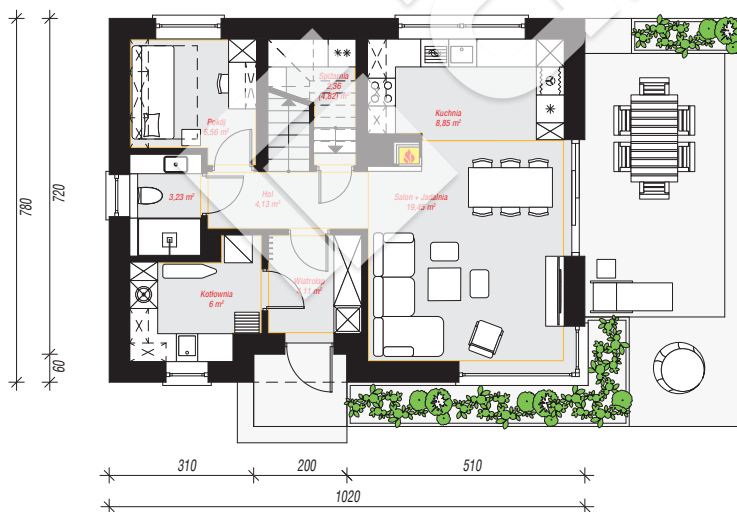
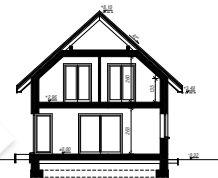
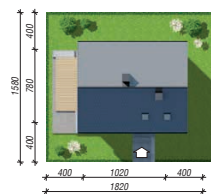
wysokość budynku: 8,42 m

powierzchnia dachu: 145,50 m²

min. wymiary działki: 15,80 x 18,20 m

Technologia i konstrukcja

ściany: bloczek z betonu komórkowego H+H 24 cm,
styropian Termo Organika 20 cm, tynk; **strop:** płyta
żelbetowa; **ścianka kolankowa:** 135 cm; **dach:**
dwuspadowy, nachylenie 42 st., więźba drewniana,
blacha dachówkowa; **kocioł:** gazowy



PARTER: 54,69 (57,15) m²

PODDASZE: 51,27 (59,43) m²



Do projektu możesz wprowadzić zmiany,
na które wyrazimy bezpłatną zgodę.

Zobacz dostępne wersje projektu,
wizualizacje wnętrz i zdjęcia z realizacji
na www.archon.pl