

Dom w narcyzach 6 (B) ver.2

Dom do zabudowy bliźniaczej z poddaszem użytkowym
5 pokoi, 1 kuchnia, 2 łazienki, kotłownia, garderoby, garaż

powierzchnia domu: 114,85 m²
(bez kotłowni, garażu)

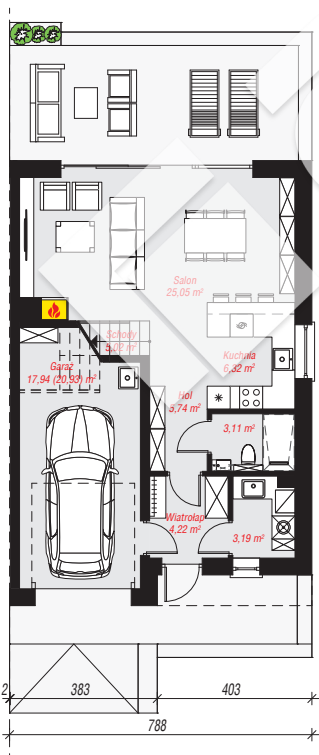
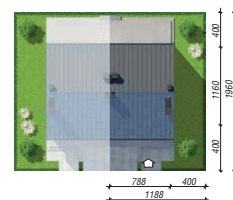
powierzchnia garażu: 17,94 m²
powierzchnia kotłowni: 3,19 m²

powierzchnia zabudowy: 91,68 m²
powierzchnia podłóg: 138,97 m²
kubatura: 704,30 m³
wysokość budynku: 9,38 m
powierzchnia dachu: 105,55 m²

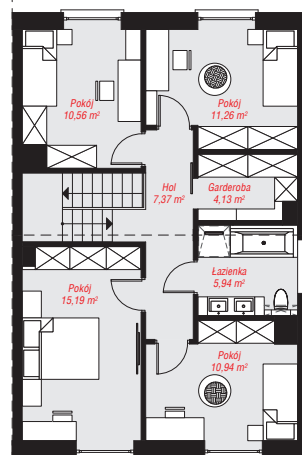
min. wymiary działki: 19,60 x 11,88 m

Technologia i konstrukcja

ściany: bloczek z betonu komórkowego H+H 24 cm, styropian Termo Organika 20 cm, tynk; **strop:** płyta żelbetowa; **ścianka kolankowa:** 245 cm; **dach:** dwuspadowy, nachylenie 30 st., więźba drewniana, blacha; **kocioł:** gazowy



PARTER: 70,59 (73,58) m²



PODDASZE: 65,39 (0,00) m²



Do projektu możesz wprowadzić zmiany, na które wyrazimy bezpłatną zgodę.

Zobacz dostępne wersje projektu, wizualizacje wnętrz i zdjęcia z realizacji na www.archon.pl