

Dom w lilakach 15 (G)

Dom jednorodzinny parterowy
4 pokoje, 1 kuchnia, 2 łazienki, spiżarka, kotłownia, garaż

powierzchnia domu: 99,71 m²
(bez kotłowni, garażu)

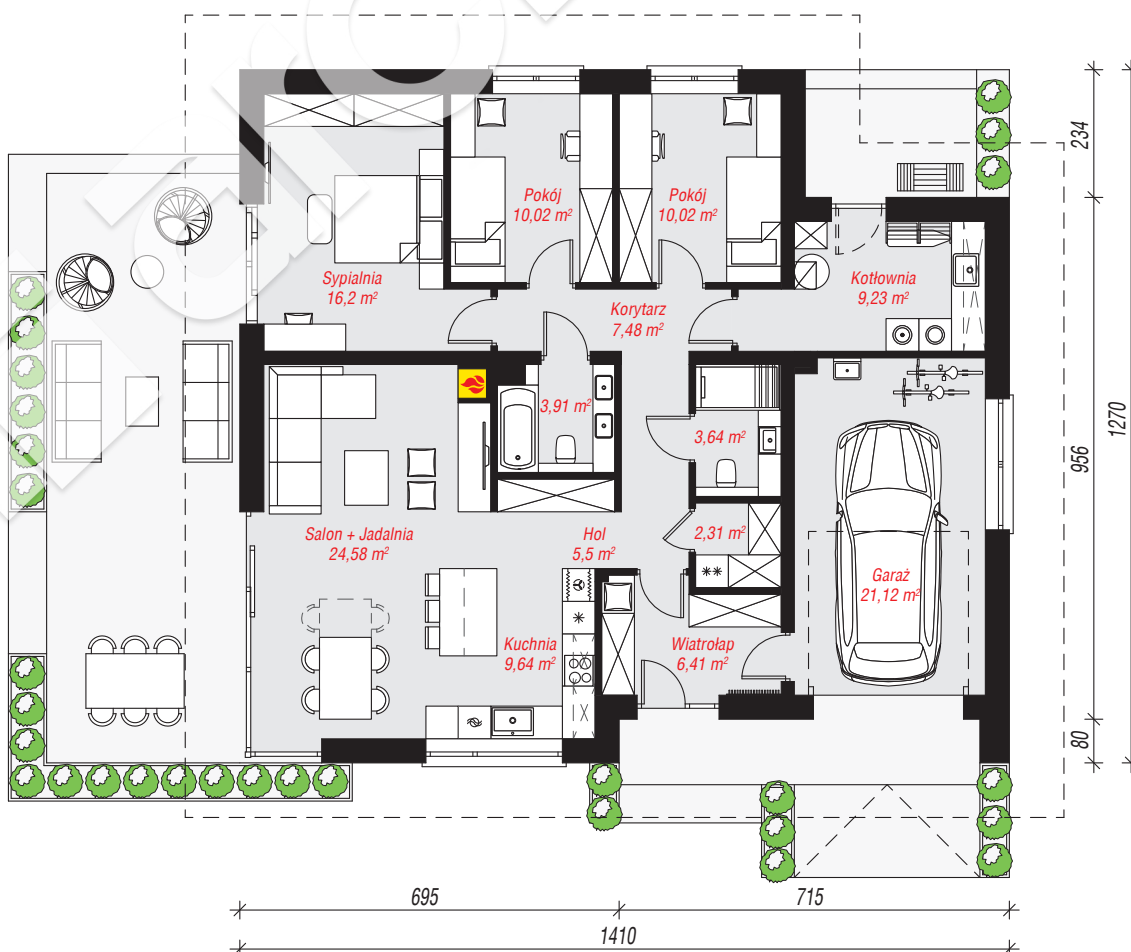
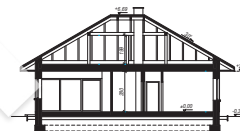
powierzchnia garażu: 21,12 m²
powierzchnia kotłowni: 9,23 m²

powierzchnia zabudowy: 170,85 m²
powierzchnia podłóg: 130,06 m²
kubatura: 885,45 m³
wysokość budynku: 7,81 m
powierzchnia dachu: 263,18 m²

min. wymiary działki: 20,70 x 22,10 m
po adaptacji*: 21,10 x 20,70 m
(Likwidacja okna w garażu.)

Technologia i konstrukcja

ściany: bloczek z betonu komórkowego H+H 24 cm, styropian Termo Organika 20 cm, tynk; **strop:** płyta żelbetowa; **dach:** czterospadowy, nachylenie 30 st., więźba drewniana, dachówka ceramiczna; **kocioł:** gazowy, możliwość zamiany na paliwo stałe po adaptacji (pow. kotłowni powyżej 6m²)



PARTER: 130,06 (0,00) m²

Do projektu możesz wprowadzić zmiany, na które wyrazimy bezpłatną zgodę.

Zobacz dostępne wersje projektu, wizualizacje wnętrz i zdjęcia z realizacji na www.archon.pl

