

Dom w tamarillo 3 (G)

Dom jednorodzinny z poddaszem użytkowym
5 pokoi, 1 kuchnia, 3 łazienki, spiżarka, kotłownia,
pralnia, garderoby, garaż

powierzchnia domu: 138,87 m²
(bez kotłowni, garażu)

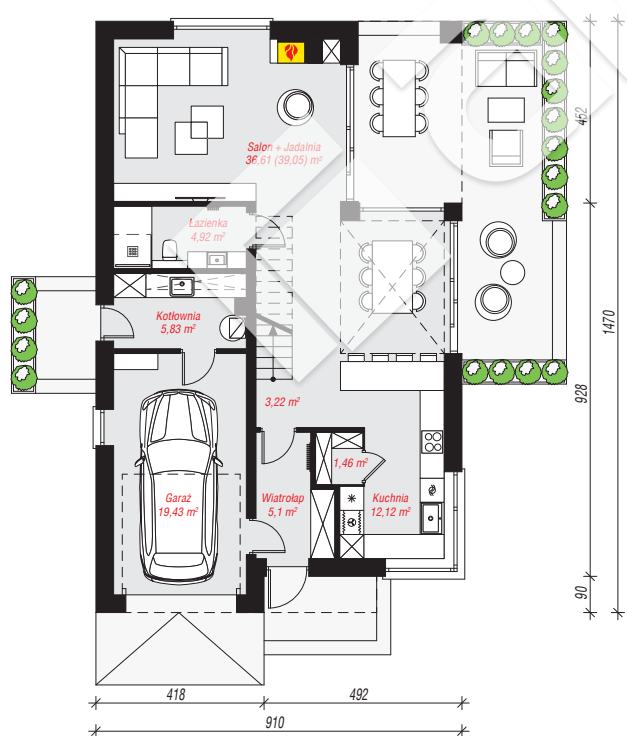
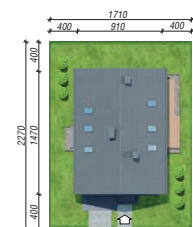
powierzchnia garażu: 19,43 m²
powierzchnia kotłowni: 5,83 m²

powierzchnia zabudowy: 129,82 m²
powierzchnia podłóg: 180,15 m²
kubatura: 861,57 m³
wysokość budynku: 8,67 m
powierzchnia dachu: 216,30 m²

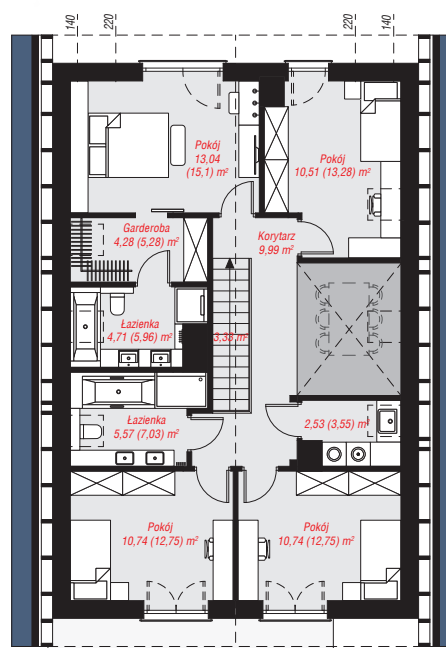
min. wymiary działki: 22,70 x 17,10 m
po adaptacji*: 14,60 x 22,70 m
(Likwidacja okien na elewacji bocznej od strony garażu,
skrócenie okapów.)

Technologia i konstrukcja

ściany: bloczek z betonu komórkowego H+H 24 cm,
styropian Termo Organika 20 cm, tynk; **strop:** płyta
żelbetowa; **ścianka kolankowa:** 125 cm; **dach:**
dwuspadowy, nachylenie 40 st., więźba drewniana,
dachówka ceramiczna; **kocioł:** gazowy



PARTER: 88,69 (91,13) m²



PODDASZE: 75,44 (89,02) m²



Do projektu możesz wprowadzić zmiany,
na które wyrazimy bezpłatną zgodę.

Zobacz dostępne wersje projektu,
wizualizacje wnętrz i zdjęcia z realizacji
na www.archon.pl