

Dom w balsamowcach 18 (GE)

PEŁNOBRANŻOWE ODBICIE LUSTRZANE

Dom jednorodzinny z poddaszem użytkowym
6 pokoi, 1 kuchnia, 2 łazienki, spiżarka, kotłownia,
pralnia, garderoby, garaż

powierzchnia domu: 141,36 m²
(bez kotłowni, garażu)

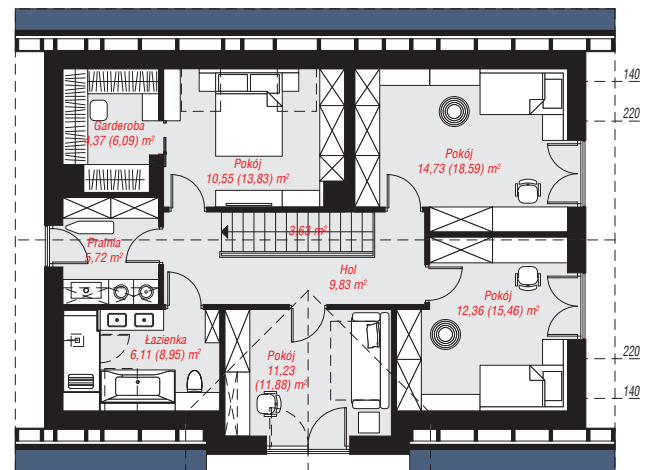
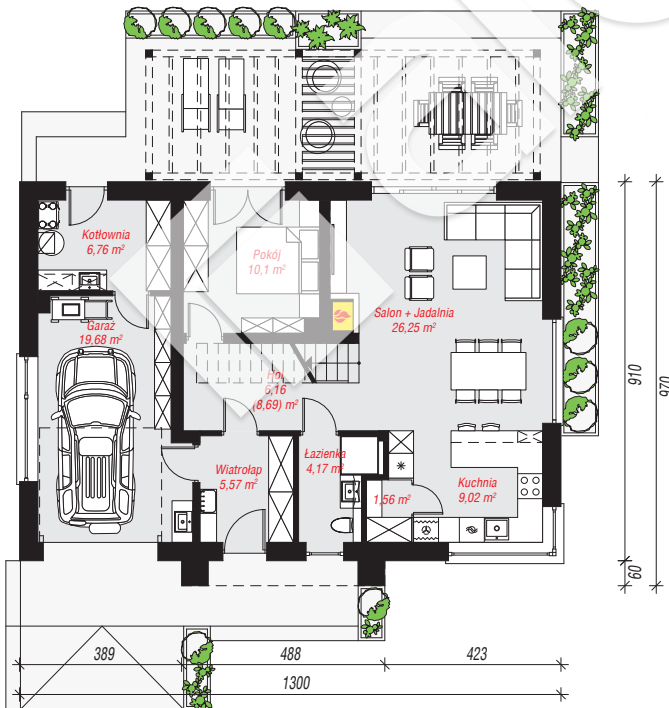
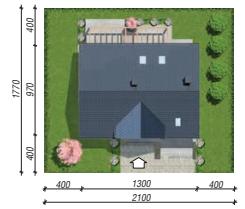
powierzchnia garażu: 19,68 m²
powierzchnia kotłowni: 6,76 m²

powierzchnia zabudowy: 121,68 m²
powierzchnia podłóg: 185,78 m²
kubatura: 811,86 m³
wysokość budynku: 8,52 m
powierzchnia dachu: 211,60 m²

min. wymiary działki: 17,70 x 21,00 m

Technologia i konstrukcja

ściany: błoczek z betonu komórkowego H+H 24 cm,
styropian Termo Organika 0 cm, tynk; **strop:** płyta
żelbetowa; **ścianka kolankowa:** 114 cm; **dach:**
dwuspadowy, nachylenie 40 st., więźba drewniana,
dachówka ceramiczna, okno dachowe 4; **kocioł:**
gazowy



PARTER: 89,27 (91,80) m²

PODDASZE: 78,53 (93,98) m²



Do projektu możesz wprowadzić zmiany,
na które wyrazimy bezpłatną zgodę.

Zobacz dostępne wersje projektu,
wizualizacje wnętrz i zdjęcia z realizacji
na www.archon.pl