

# Dom w marantach 3 (G2E) OZE

PEŁNOBRANŻOWE ODBICIE LUSTRZANE

Dom jednorodzinny z poddaszem użytkowym  
6 pokoi, 1 kuchnia, 1 łazienka, spiżarka, toaleta,  
kotłownia, garderoby, garaż

**powierzchnia domu:** 149,24 m<sup>2</sup>  
(bez kotłowni, garażu)

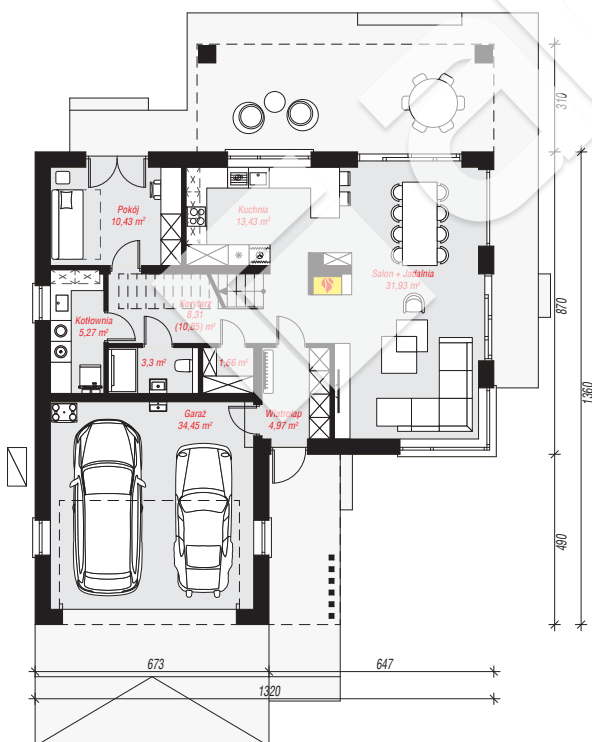
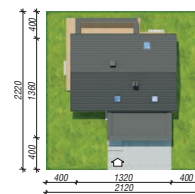
powierzchnia garażu: 34,45 m<sup>2</sup>  
powierzchnia kotłowni: 5,27 m<sup>2</sup>

powierzchnia zabudowy: 148,35 m<sup>2</sup>  
powierzchnia podłóg: 205,44 m<sup>2</sup>  
kubatura: 899,36 m<sup>3</sup>  
wysokość budynku: 8,80 m  
powierzchnia dachu: 199,20 m<sup>2</sup>

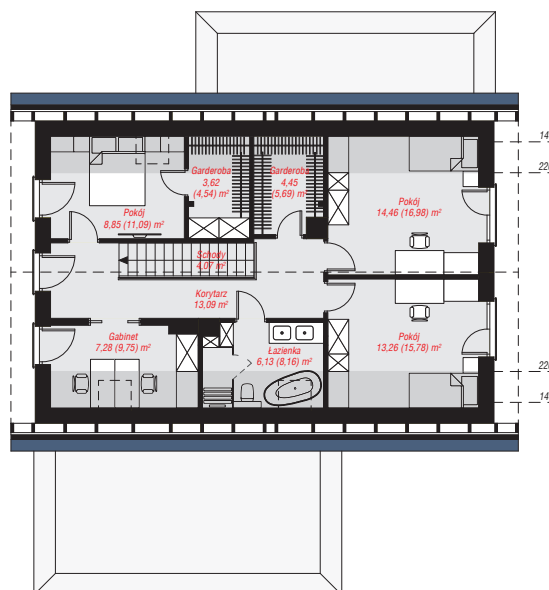
min. wymiary działki: 22,20 x 21,20 m  
po adaptacji\*: 21,20 x 21,60 m  
(Skrócenie pergoli.)

## Technologia i konstrukcja

**ściany:** bloczek z betonu komórkowego H+H 24 cm,  
styropian Termo Organika 20 cm, tynk; **strop:** płyta  
żelbetowa; **ścianka kolankowa:** 125 cm; **dach:**  
dwuspadowy, nachylenie 42 st., więźba drewniana,  
dachówka ceramiczna; **kocioł:** pompa ciepła



PARTER: 113,75 (116,29) m<sup>2</sup>



PODDASZE: 75,21 (89,15) m<sup>2</sup>



Do projektu możesz wprowadzić zmiany,  
na które wyrazimy bezpłatną zgodę.

Zobacz dostępne wersje projektu,  
wizualizacje wnętrz i zdjęcia z realizacji  
na [www.archon.pl](http://www.archon.pl)