

Dom w mandragorze 2

PEŁNOBRANŻOWE ODBICIE LUSTRZANE

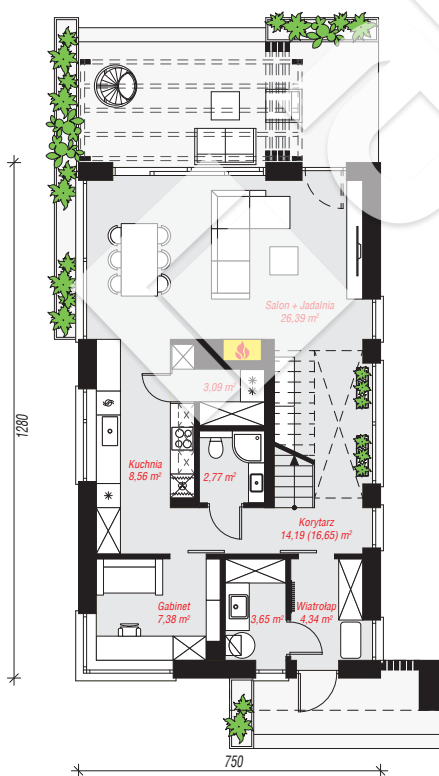
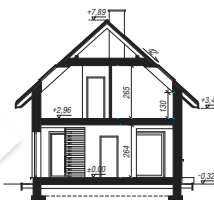
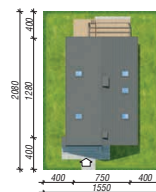
Dom jednorodzinny z poddaszem użytkowym
5 pokoi, 1 kuchnia, 2 łazienki, spiżarka, kotłownia,
pralnia, garderoby

powierzchnia domu: 125,30 m²
(bez kotłowni)

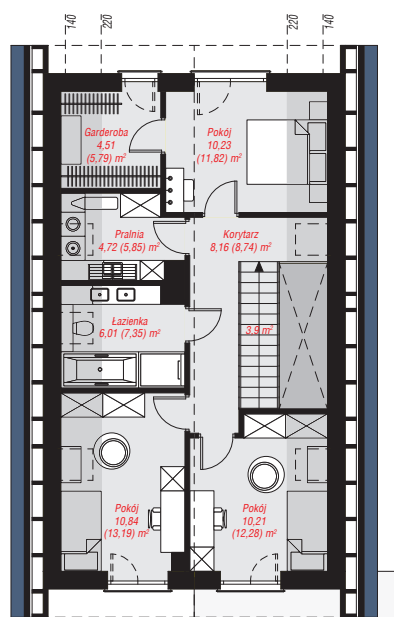
powierzchnia kotłowni: 3,65 m²
powierzchnia zabudowy: 96,41 m²
powierzchnia podłóg: 141,75 m²
kubatura: 626,05 m³
wysokość budynku: 8,21 m
powierzchnia dachu: 169,51 m²
min. wymiary działki: 20,80 x 15,50 m

Technologia i konstrukcja

ściany: bloczek z betonu komórkowego H+H 24 cm,
styropian Termo Organika 20 cm, tynk; **strop:** płyta
żelbetowa; **ścianka kolankowa:** 130 cm; **dach:**
dwuspadowy, nachylenie 42 st., więźba drewniana,
dachówka ceramiczna; **kocioł:** gazowy



PARTER: 70,37 (72,83) m²



PODDASZE: 58,58 (68,92) m²



Do projektu możesz wprowadzić zmiany,
na które wyrazimy bezpłatną zgodę.

Zobacz dostępne wersje projektu,
wizualizacje wnętrz i zdjęcia z realizacji
na www.archon.pl