

Dom w wisteriach 17

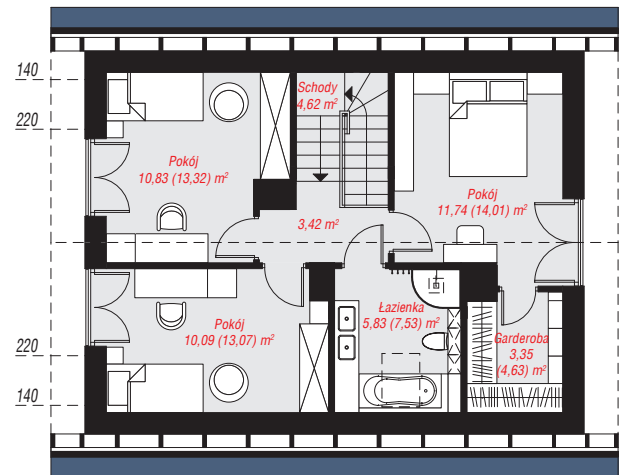
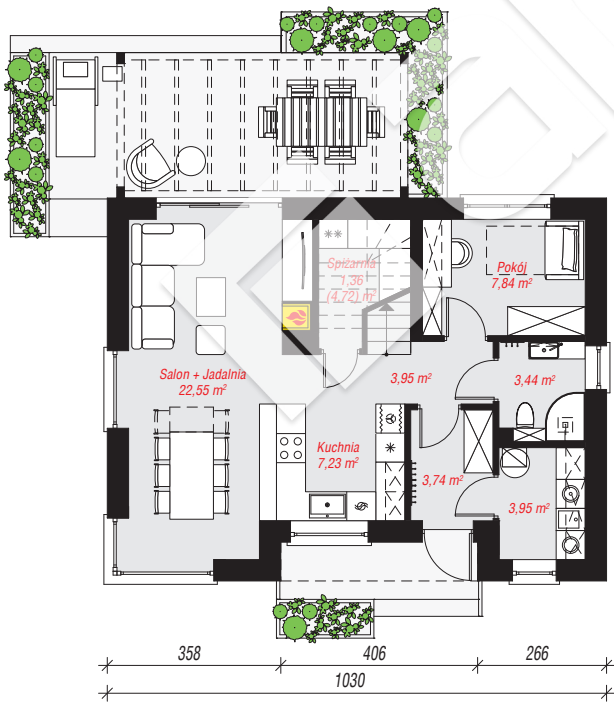
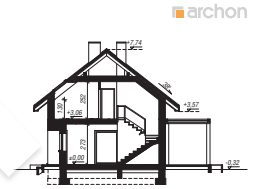
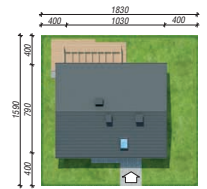
Dom jednorodzinny z poddaszem użytkowym
5 pokoi, 1 kuchnia, 2 łazienki, spiżarka, kotłownia,
garderoby

powierzchnia domu: 99,99 m²
(bez kotłowni)

powierzchnia kotłowni: 3,95 m²
powierzchnia zabudowy: 81,73 m²
powierzchnia podłóg: 118,02 m²
kubatura: 530,11 m³
wysokość budynku: 8,06 m
powierzchnia dachu: 144,00 m²
min. wymiary działki: 15,90 x 18,30 m

Technologia i konstrukcja

ściany: bloczek z betonu komórkowego H+H 24 cm,
styropian Termo Organika 20 cm, tynk; **strop:** płyta
żelbetowa; **ścianka kolankowa:** 130 cm; **dach:**
dwuspadowy, nachylenie 38 st., więźba drewniana,
dachówka ceramiczna; **kocioł:** gazowy



PARTER: 54,06 (57,42) m²

PODDASZE: 49,88 (60,60) m²

Do projektu możesz wprowadzić zmiany,
na które wyrazimy bezpłatną zgodę.

Zobacz dostępne wersje projektu,
wizualizacje wnętrz i zdjęcia z realizacji
na www.archon.pl

