

# Dom w wisteriach 17

PEŁNOBRANŻOWE ODBICIE LUSTRZANE

Dom jednorodzinny z poddaszem użytkowym  
5 pokoi, 1 kuchnia, 2 łazienki, spiżarka, kotłownia,  
garderoby

**powierzchnia domu:** 99,99 m<sup>2</sup>  
(bez kotłowni)

powierzchnia kotłowni: 3,95 m<sup>2</sup>

powierzchnia zabudowy: 81,73 m<sup>2</sup>

powierzchnia podłóg: 118,02 m<sup>2</sup>

kubatura: 530,11 m<sup>3</sup>

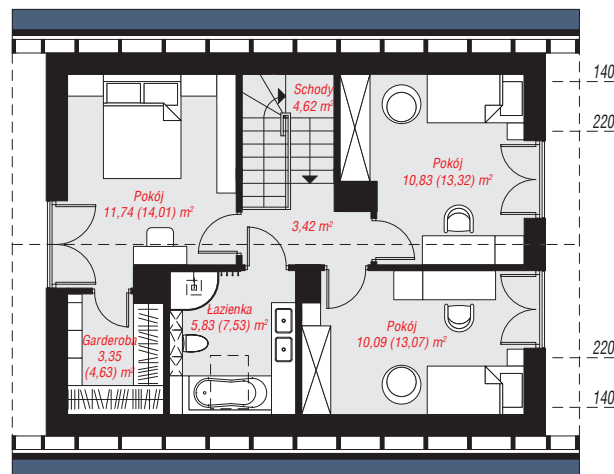
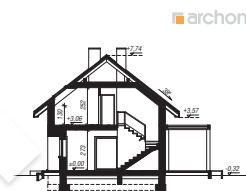
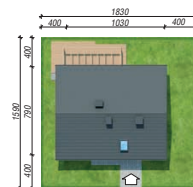
wysokość budynku: 8,06 m

powierzchnia dachu: 144,00 m<sup>2</sup>

min. wymiary działki: 15,90 x 18,30 m

## Technologia i konstrukcja

**ściany:** bloczek z betonu komórkowego H+H 24 cm,  
styropian Termo Organika 20 cm, tynk; **strop:** płyta  
żelbetowa; **ścianka kolankowa:** 130 cm; **dach:**  
dwuspadowy, nachylenie 38 st., więźba drewniana,  
dachówka ceramiczna; **kocioł:** gazowy



PARTER: 54,06 (57,42) m<sup>2</sup>

PODDASZE: 49,88 (60,60) m<sup>2</sup>



Do projektu możesz wprowadzić zmiany,  
na które wyrazimy bezpłatną zgodę.

Zobacz dostępne wersje projektu,  
wizualizacje wnętrz i zdjęcia z realizacji  
na [www.archon.pl](http://www.archon.pl)