

Dom w ostrokrzewie 2 (G)

PEŁNOBRANŻOWE ODBICIE LUSTRZANE

Dom jednorodzinny z poddaszem użytkowym
5 pokoi, 1 kuchnia, 2 łazienki, spiżarka, kotłownia,
pralnia, garderoby, garaż

powierzchnia domu: 118,99 m²
(bez kotłowni, garażu)

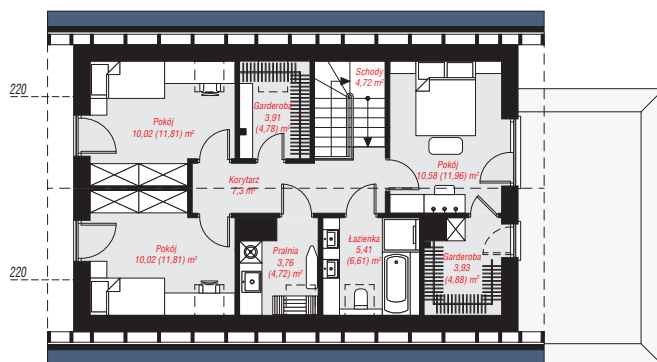
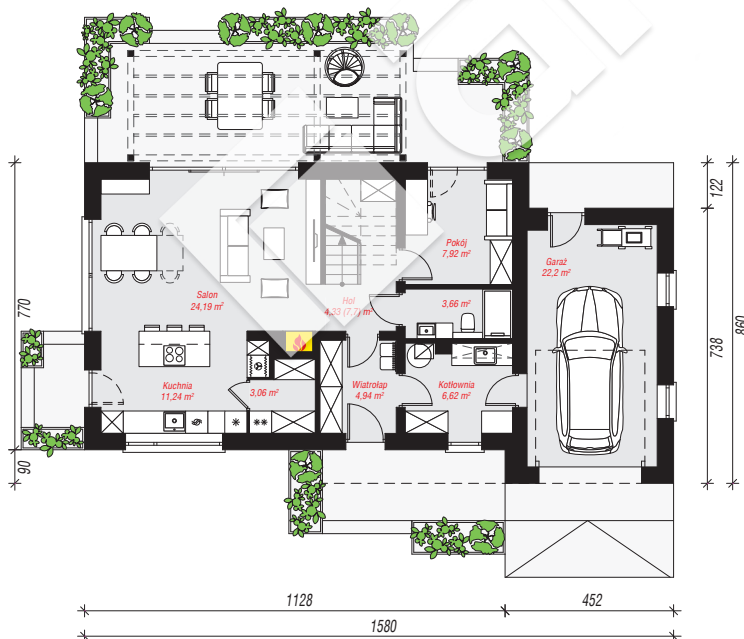
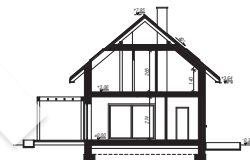
powierzchnia garażu: 22,20 m²
powierzchnia kotłowni: 6,62 m²

powierzchnia zabudowy: 121,48 m²
powierzchnia podłóg: 160,12 m²
kubatura: 709,64 m³
wysokość budynku: 8,27 m
powierzchnia dachu: 160,82 m²

min. wymiary działki: 16,60 x 23,80 m
po adaptacji*: 22,80 x 16,60 m
(Likwidacja okien garażowych.)

Technologia i konstrukcja

ściany: bloczek z betonu komórkowego H+H 24 cm,
stropian Termo Organika 20 cm, tynk; **strop:** płyta
żelbetowa; **ścianka kolankowa:** 140 cm; **dach:**
dwuspadowy, nachylenie 40 st., więźba drewniana,
dachówka ceramiczna; **kocioł:** gazowy



PARTER: 88,16 (91,53) m²

PODDASZE: 59,65 (68,59) m²



Do projektu możesz wprowadzić zmiany,
na które wyrazimy bezpłatną zgodę.

Zobacz dostępne wersje projektu,
wizualizacje wnętrz i zdjęcia z realizacji
na www.archon.pl