

Dom w pelargoniach 4 (E) OZE

Dom jednorodzinny z poddaszem użytkowym
5 pokoi, 1 kuchnia, 2 łazienki, pralnia, garderoby,
antresola

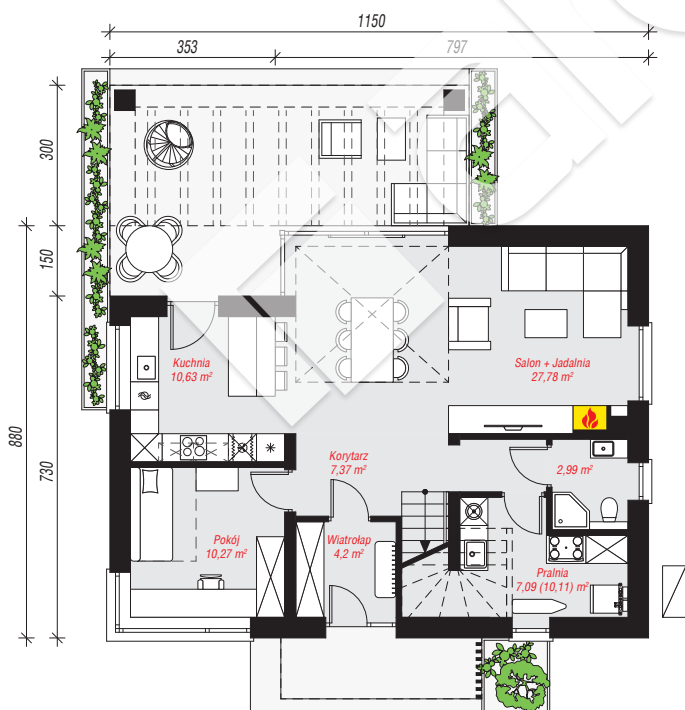
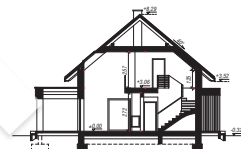
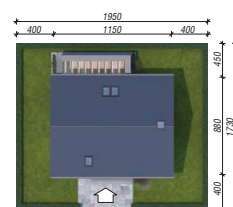
powierzchnia domu: 129,57 m²

powierzchnia zabudowy: 101,61 m²
powierzchnia podłóg: 142,09 m²
kubatura: 684,06 m³
wysokość budynku: 8,61 m
powierzchnia dachu: 175,88 m²

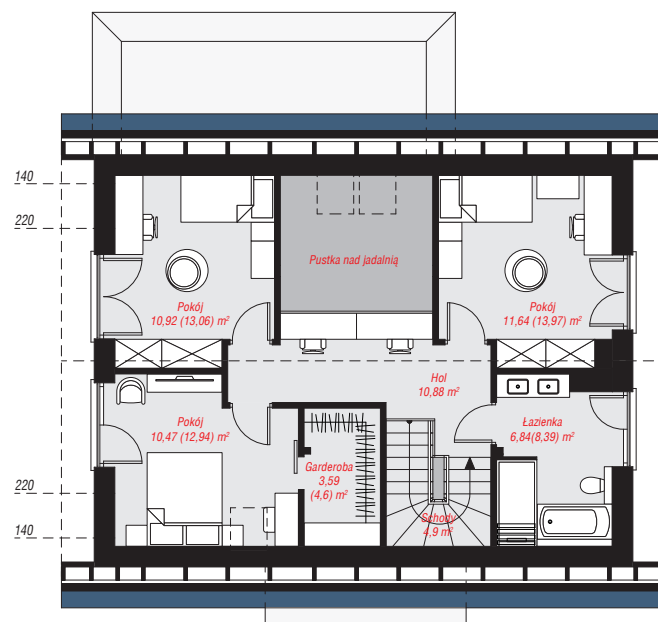
min. wymiary działki: 17,30 x 19,50 m
po adaptacji*: 19,50 x 16,80 m
(Skrócenie pergoli.)

Technologia i konstrukcja

ściany: bloczek z betonu komórkowego H+H 24 cm, styropian Termo Organika 20 cm, tynk; **strop:** płyta żelbetowa; **ścianka kolankowa:** 125 cm; **dach:** dwuspadowy, nachylenie 40 st., więźba drewniana, dachówka ceramiczna; **kocioł:** pompa ciepła



PARTER: 70,33 (73,35) m²



PODDASZE: 59,24 (68,74) m²



Do projektu możesz wprowadzić zmiany,
na które wyrazimy bezpłatną zgodę.

Zobacz dostępne wersje projektu,
wizualizacje wnętrz i zdjęcia z realizacji
na www.archon.pl