

Dom w śnieżyczkach 2 (E) OZE

PEŁNOBRANŻOWE ODBICIE LUSTRZANE

Dom jednorodzinny z poddaszem użytkowym
4 pokoje, 1 kuchnia, 1 łazienka, spiżarka, jadalnia,
toaleta, kotłownia, pralnia

powierzchnia domu: 99,33 m²
(bez kotłowni)

powierzchnia kotłowni: 2,63 m²

powierzchnia zabudowy: 75,60 m²

powierzchnia podłóg: 108,71 m²

kubatura: 490,06 m³

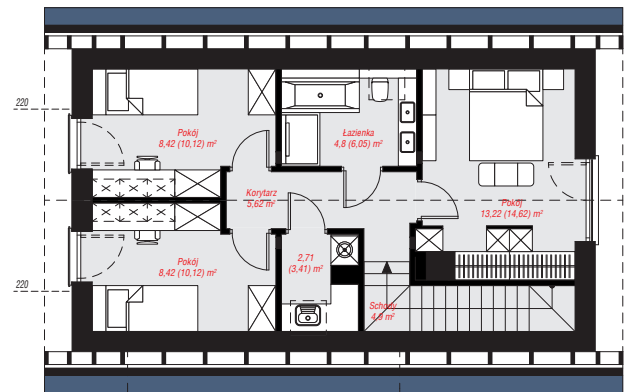
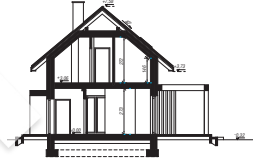
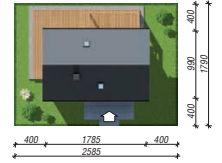
wysokość budynku: 7,90 m

powierzchnia dachu: 133,40 m²

min. wymiary działki: 14,60 x 19,40 m

Technologia i konstrukcja

ściany: bloczek z betonu komórkowego H+H 24 cm,
styropian Termo Organika 20 cm, tynk; **strop:** płyta
żelbetowa; **ścianka kolankowa:** 146 cm; **dach:**
dwuspadowy, nachylenie 40 st., więźba drewniana,
dachówka ceramiczna; **kocioł:** pompa ciepła



PARTER: 53,87 (0,00) m²

PODDASZE: 48,09 (54,84) m²



Do projektu możesz wprowadzić zmiany,
na które wyrazimy bezpłatną zgodę.

Zobacz dostępne wersje projektu,
wizualizacje wnętrz i zdjęcia z realizacji
na www.archon.pl