

Dom w przegorzanach 2 (E) OZE

PEŁNOBRANŻOWE ODBICIE LUSTRZANE

Dom jednorodzinny parterowy
4 pokoje, 1 kuchnia, 2 łazienki, spiżarka, kotłownia

powierzchnia domu: 90,63 m²
(bez kotłowni)

powierzchnia kotłowni: 4,83 m²

powierzchnia zabudowy: 139,64 m²

powierzchnia podłóg: 97,96 m²

kubatura: 793,14 m³

wysokość budynku: 7,83 m

powierzchnia dachu: 219,30 m²

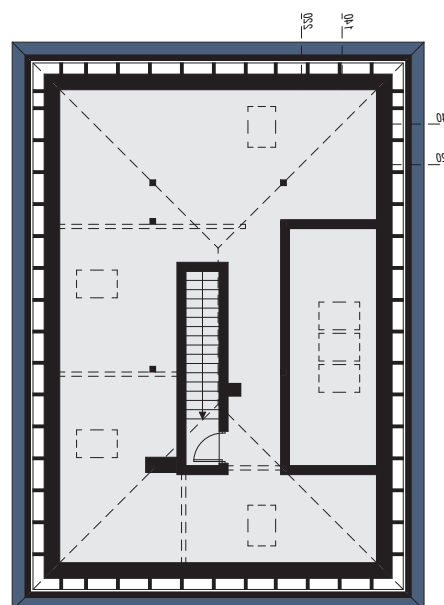
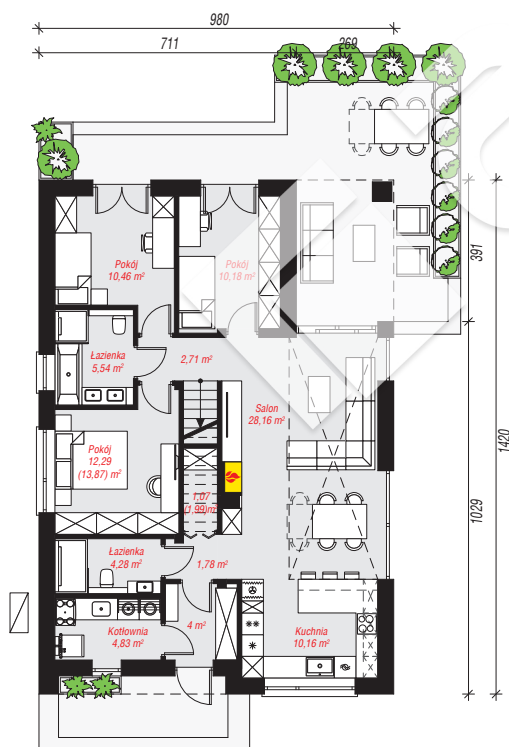
min. wymiary działki: 22,20 x 17,80 m

po adaptacji*: 15,30 x 22,20 m

(Likwidacja okien na elewacji bocznej od strony salonu, skrócenie okapów.)

Technologia i konstrukcja

ściany: bloczek z betonu komórkowego H+H 24 cm, styropian Termo Organika 20 cm, tynk; **strop:** płyta żelbetowa; **dach:** czterospadowy, nachylenie 35 st., więźba drewniana, dachówka ceramiczna; **kocioł:** pompa ciepła



skala 1m

PARTER: 95,46 (97,96) m²

STRYCH NIEOCIEPLONY: 47,86 (93,74) m²



Do projektu możesz wprowadzić zmiany, na które wyrazimy bezpłatną zgodę.

Zobacz dostępne wersje projektu, wizualizacje wnętrz i zdjęcia z realizacji na www.archon.pl