

Dom w bratkach 22 (R2B)

PEŁNOBRANŻOWE ODBICIE LUSTRZANE

Dom dwurodzinny do zabudowy bliźniaczej z poddaszem użytkowym
6 pokoi, 2 łazienki

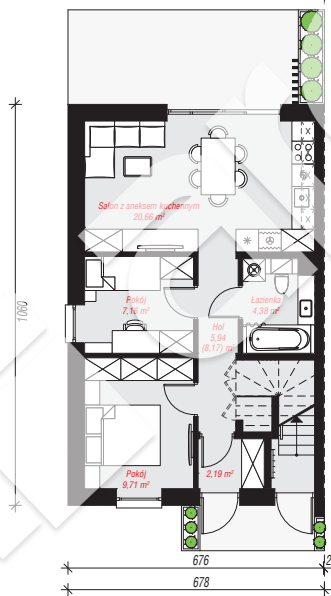
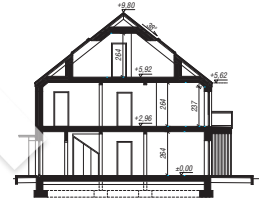
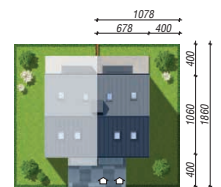
powierzchnia domu: 104,20 m²

powierzchnia zabudowy: 72,11 m²
powierzchnia podłóg: 106,43 m²
kubatura: 572,94 m³
wysokość budynku: 9,99 m
powierzchnia dachu: 91,53 m²

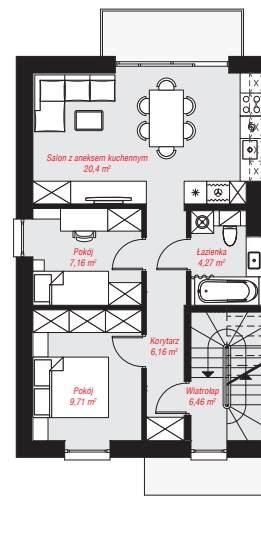
min. wymiary działki: 18,60 x 10,78 m

Technologia i konstrukcja

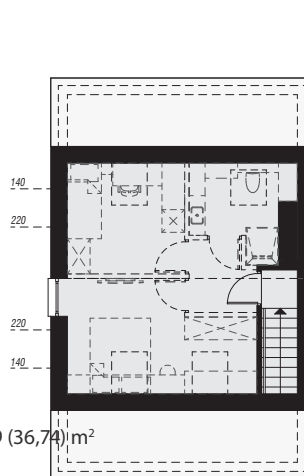
ściany: bloczek z betonu komórkowego H+H 24 cm, styropian Termo Organika 20 cm, tynk; **strop:** płyta żelbetowa; **ścianka kolankowa:** 237 cm; **dach:** dwuspadowy, nachylenie 38 st., więźba drewniana, blacha; **kocioł:** piecyki gazowe w mieszkaniach



PARTER: 50,04 (52,27) m²



PODDASZE: 54,16 (0,00) m²



STRYCH OCIEPLONY: 25,29 (36,74) m²



Do projektu możesz wprowadzić zmiany, na które wyrazimy bezpłatną zgodę.

Zobacz dostępne wersje projektu, wizualizacje wnętrz i zdjęcia z realizacji na www.archon.pl