

Dom w santanach 2 (E) OZE

PEŁNOBRANŻOWE ODBICIE LUSTRZANE

archon
PROJEKTY DOMÓW

Dom jednorodzinny parterowy
4 pokoje, 1 kuchnia, 2 łazienki, kotłownia,
garderoby

powierzchnia domu: 106,86 m²
(bez kotłowni)

powierzchnia kotłowni: 7,97 m²

powierzchnia zabudowy: 158,19 m²

powierzchnia podłóg: 114,83 m²

kubatura: 845,49 m³

wysokość budynku: 7,31 m

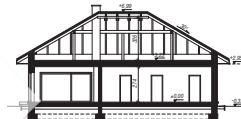
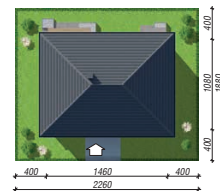
powierzchnia dachu: 238,61 m²

min. wymiary działki: 18,80 x 22,60 m

po adaptacji*: 20,60 x 18,80 m
(Likwidacja okien na elewacjach bocznych.)

Technologia i konstrukcja

ściany: bloczek z betonu komórkowego H+H 24 cm,
styropian Termo Organika 20 cm, tynk; **strop:** płyta
żelbetowa; **dach:** czterospadowy, nachylenie 30 st.,
więźba drewniana, dachówka ceramiczna; **kocioł:**
pompa ciepła



PARTER: 114,83 (0,00) m²



Do projektu możesz wprowadzić zmiany,
na które wyrazimy bezpłatną zgodę.

Zobacz dostępne wersje projektu,
wizualizacje wnętrz i zdjęcia z realizacji
na www.archon.pl