

Dom w winogronach 8 (E) OZE

Dom jednorodzinny z poddaszem użytkowym
4 pokoje, 1 kuchnia, 1 łazienka, spiżarka, kotłownia

powierzchnia domu: 79,72 m²
(bez kotłowni)

powierzchnia kotłowni: 3,86 m²

powierzchnia zabudowy: 62,37 m²

powierzchnia podłóg: 90,50 m²

kubatura: 422,09 m³

wysokość budynku: 8,44 m

powierzchnia dachu: 118,60 m²

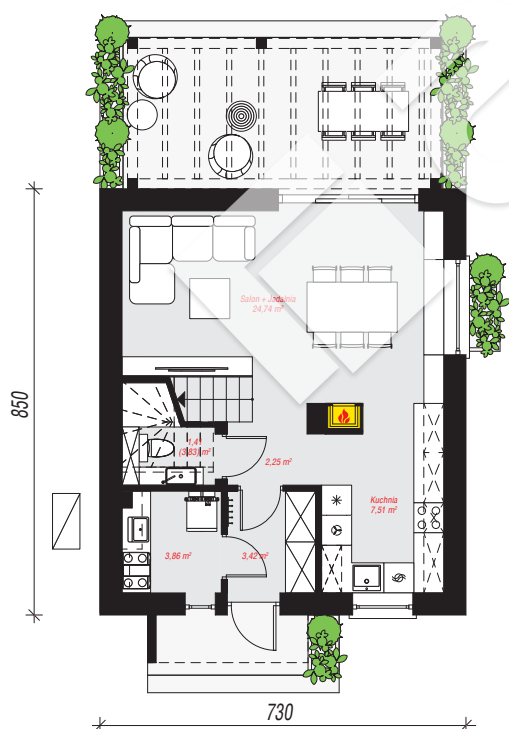
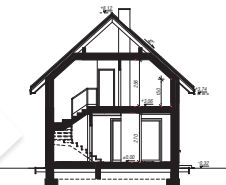
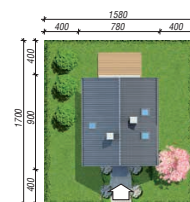
min. wymiary działki: 16,50 x 14,30 m

po adaptacji*: 10,30 x 16,50 m

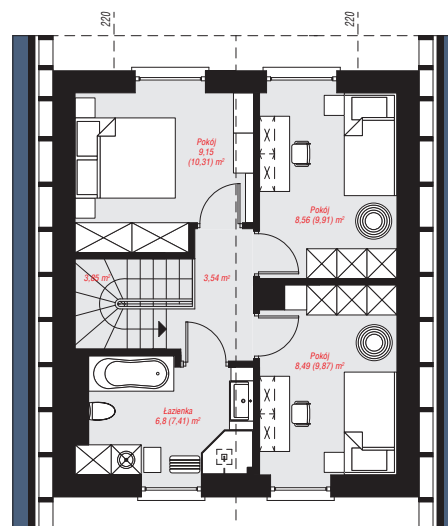
(Likwidacja okna na elewacji bocznej, skrócenie okapów.)

Technologia i konstrukcja

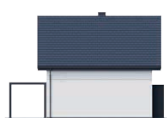
ściany: bloczek z betonu komórkowego H+H 24 cm, styropian Termo Organika 20 cm, tynk; **strop:** płyta żelbetowa; **ścianka kolankowa:** 150 cm; **dach:** dwuspadowy, nachylenie 42 st., więźba drewniana, blacha dachówkowa; **kocioł:** pompa ciepła



PARTER: 43,19 (45,61) m²



PODDASZE: 40,39 (44,89) m²



Do projektu możesz wprowadzić zmiany, na które wyrazimy bezpłatną zgodę.

Zobacz dostępne wersje projektu, wizualizacje wnętrz i zdjęcia z realizacji na www.archon.pl