

# Dom w winogronach 8 (E) OZE

PEŁNOBRANŻOWE ODBICIE LUSTRZANE

Dom jednorodzinny z poddaszem użytkowym  
4 pokoje, 1 kuchnia, 1 łazienka, spiżarka, kotłownia

**powierzchnia domu:** 79,72 m<sup>2</sup>  
(bez kotłowni)

**powierzchnia kotłowni:** 3,86 m<sup>2</sup>

**powierzchnia zabudowy:** 62,37 m<sup>2</sup>

**powierzchnia podłóg:** 90,50 m<sup>2</sup>

**kubatura:** 422,09 m<sup>3</sup>

**wysokość budynku:** 8,44 m

**powierzchnia dachu:** 118,60 m<sup>2</sup>

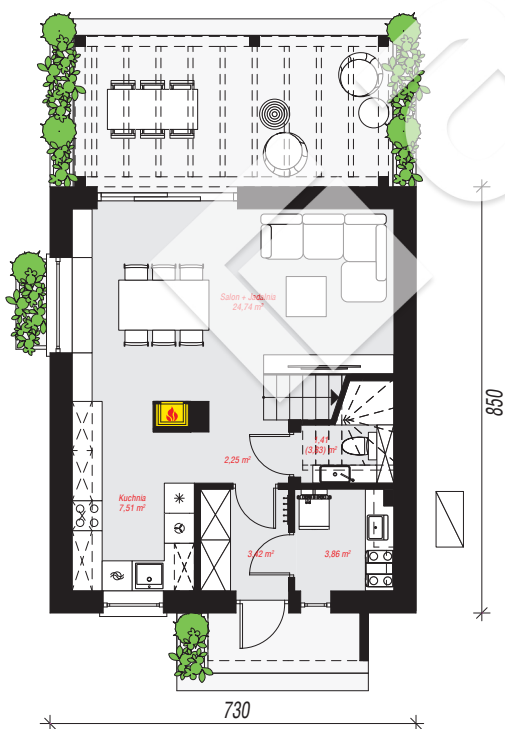
**min. wymiary działki:** 16,50 x 14,30 m

po adaptacji\*: 10,30 x 16,50 m

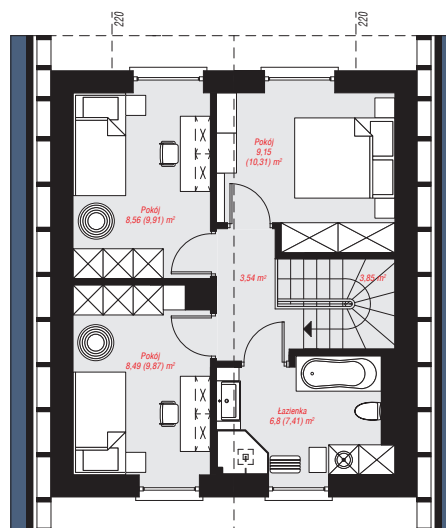
(Likwidacja okna na elewacji bocznej, skrócenie okapów.)

## Technologia i konstrukcja

**ściany:** bloczek z betonu komórkowego H+H 24 cm, styropian Termo Organika 20 cm, tynk; **strop:** płyta żelbetowa; **ścianka kolankowa:** 150 cm; **dach:** dwuspadowy, nachylenie 42 st., więźba drewniana, blacha dachówkowa; **kocioł:** pompa ciepła



**PARTER:** 43,19 (45,61) m<sup>2</sup>



**PODDASZE:** 40,39 (44,89) m<sup>2</sup>



Do projektu możesz wprowadzić zmiany, na które wyrazimy bezpłatną zgodę.

Zobacz dostępne wersje projektu, wizualizacje wnętrz i zdjęcia z realizacji na [www.archon.pl](http://www.archon.pl)