

# Dom w balsamowcach 19 (GE) OZE

PEŁNOBRANŻOWE ODBICIE LUSTRZANE

**archon**  
PROJEKTY DOMÓW

Dom jednorodzinny z poddaszem użytkowym  
6 pokoi, 1 kuchnia, 2 łazienki, spiżarka, pralnia,  
garderoby, garaż

**powierzchnia domu:** 129,62 m<sup>2</sup>  
(bez garażu)

**powierzchnia garażu:** 25,18 m<sup>2</sup>

**powierzchnia zabudowy:** 111,66 m<sup>2</sup>

**powierzchnia podłóg:** 170,28 m<sup>2</sup>

**kubatura:** 742,24 m<sup>3</sup>

**wysokość budynku:** 8,54 m

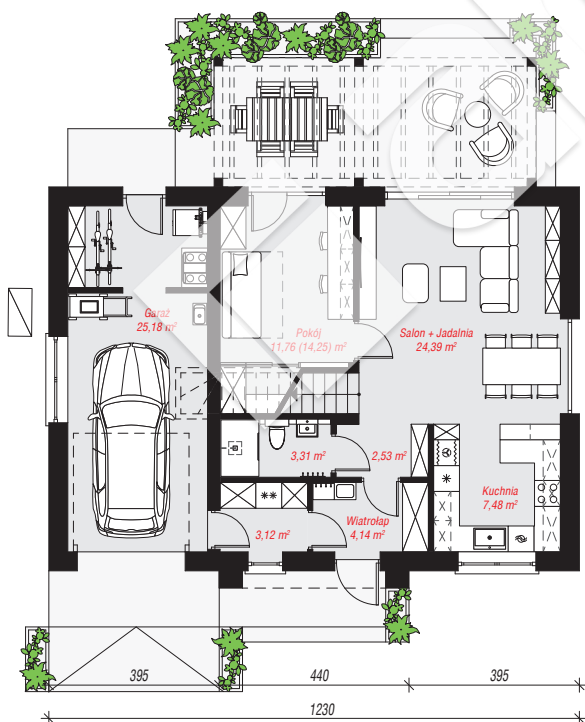
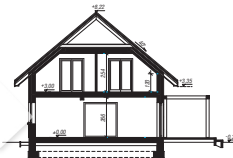
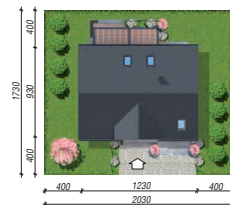
**powierzchnia dachu:** 193,60 m<sup>2</sup>

**min. wymiary działki:** 17,30 x 20,30 m

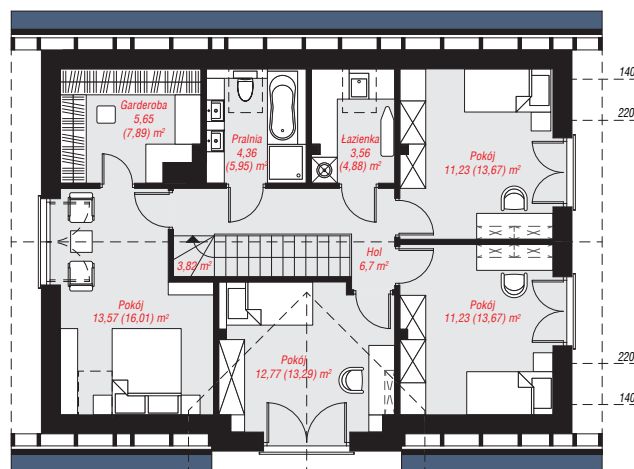
po adaptacji\*: 20,30 x 16,90 m  
(Zmniejszenie lukarny.)

## Technologia i konstrukcja

**ściany:** bloczek z betonu komórkowego H+H 24 cm,  
styropian Termo Organika 20 cm, tynk; **strop:** płyta  
żelbetowa; **ścianka kolankowa:** 120 cm; **dach:**  
dwuspadowy, nachylenie 40 st., więźba drewniana,  
blacha dachówkowa; **kocioł:** pompa ciepła



PARTER: 81,91 (84,40) m<sup>2</sup>



PODDASZE: 72,89 (85,88) m<sup>2</sup>



Do projektu możesz wprowadzić zmiany,  
na które wyrazimy bezpłatną zgodę.

Zobacz dostępne wersje projektu,  
wizualizacje wnętrz i zdjęcia z realizacji  
na [www.archon.pl](http://www.archon.pl)